



Bruker MALDI-TOF/MS ユーザー様限定 2025年 買い替えキャンペーン

Bruker MALDI-TOF/MSユーザー様向けに、最新型へのリプレースキャンペーンを開始いたしました。

現在ご使用いただいておりますMALDIターゲット（試料板）も、そのままご使用可能です。操作感はそのままだけに、より高性能、高機能にパワーアップされた最新機種のご案内となります。

この機会に是非、お問い合わせください。

最新機種ラインナップ



smartfleX



autoflex maX



ultrafleXtreme



新製品 neofleX



rapifleX

キャンペーン期間：2025年3月11日から2025年12月26日ご契約分まで

* 最新機種をユーザー様限定の特別価格にてご案内いたします。
ご希望の方は下記案内フォームよりご連絡ください。
弊社担当セールスより個別にご案内させていただきます。

見積オンラインフォーム



株式会社 新興精機
本社
北九州、佐賀、熊本、宮崎、鹿児島、大阪、名古屋、東京



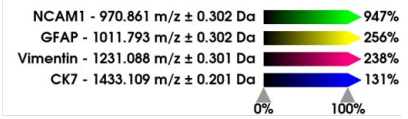
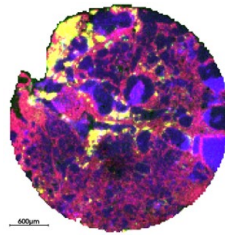
https://www2.bruker-daltonics.jp/250311_MALDI_ReplacementCampaign_01_.html

見積オンライン
フォーム QRコード

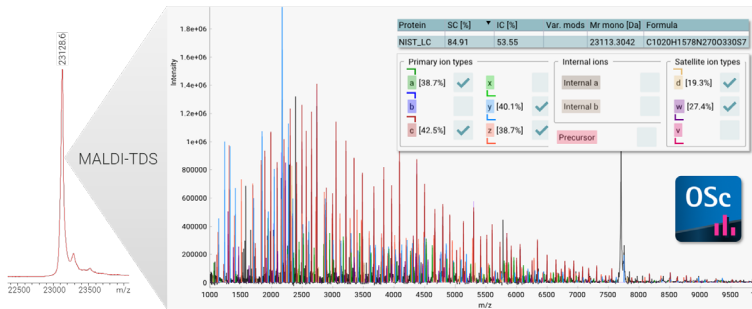
Bruker MALDI-TOF/MSは、多様なアプリケーションに対応します。

Imaging MS

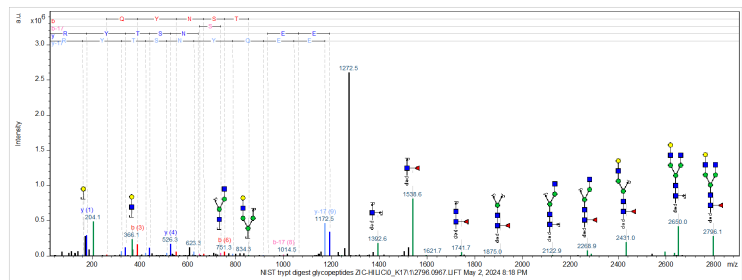
Correlation of astrocytosis marker GFAP with cancer (CK7), neuron (NCAM1) and fibroblast (Vimentin) markers using HiPLEX



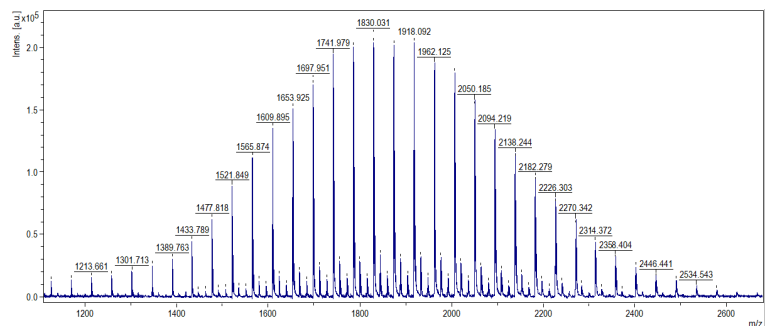
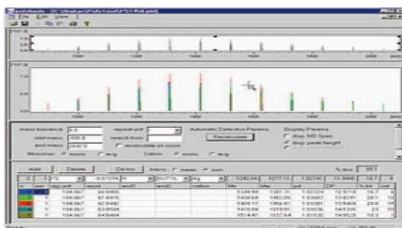
Top-down sequencing



Glycopeptide analysis



Polymer analysis



本製品は研究用です。臨床での診断には使用できません。

ブルカー・ジャパン株式会社 ダルトニクス事業部

横浜営業所

〒221-0022

神奈川県横浜市神奈川区守屋町3-9

TEL: 045-440-0471

FAX: 045-440-1827

大阪営業所

〒532-0004

大阪府大阪市淀川区西宮原1-8-29

テサキ第2ビル2F

TEL: 06-6396-8211

FAX: 06-6396-1118



MALDI
情報はこちら