

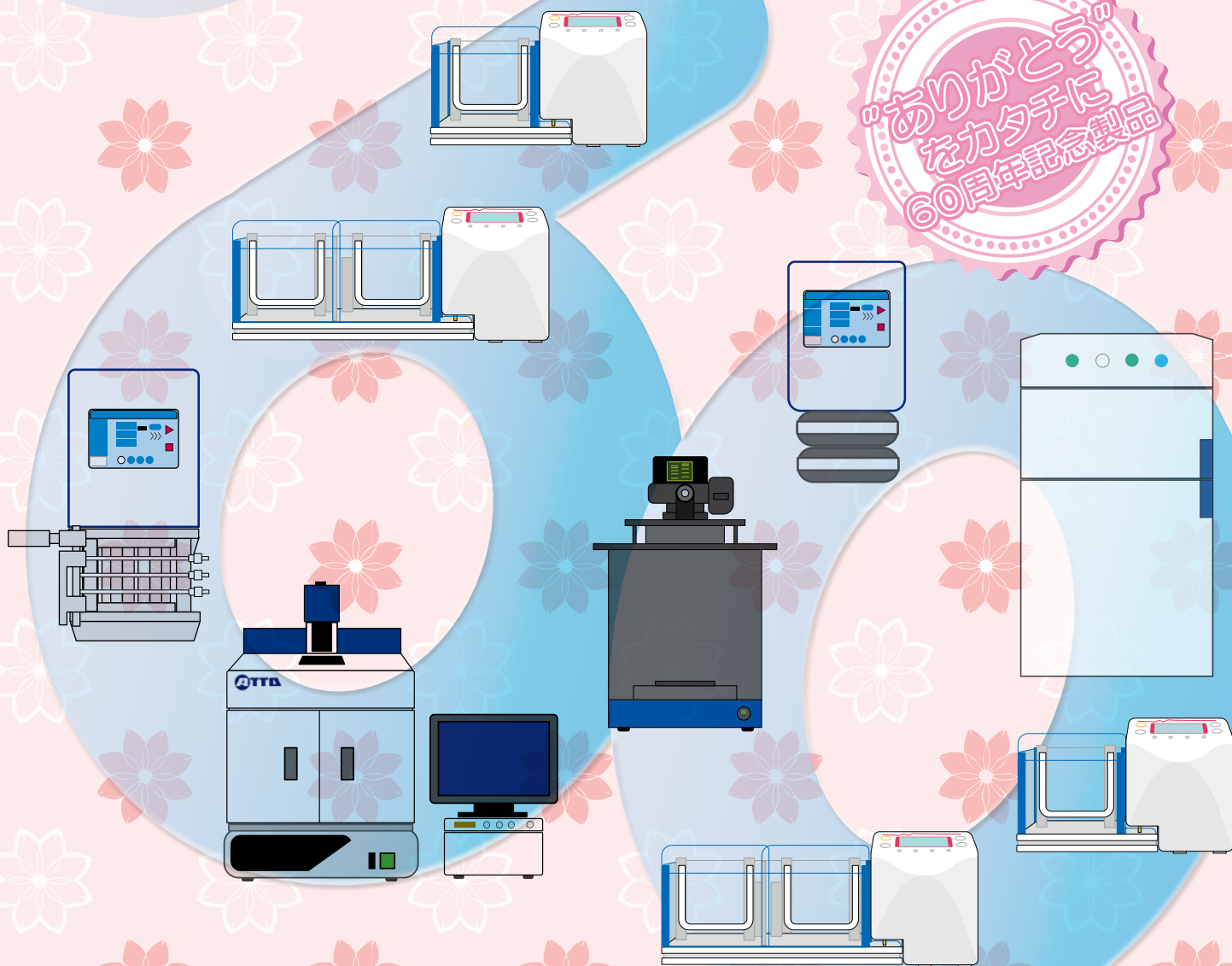


60周年感謝祭 FINAL!!

これまでも、これからも。お客様と共に・・・

キャンペーン期間 2025年3月5日 ~ 2025年6月30日

「ありがとう」
をカタチに
60周年記念製品



「ありがとう」
をカタチに
60周年記念製品

ATTOは2024年1月28日に創立60周年を迎えました。

これもひとえに皆様のご支援の賜物と心より感謝申し上げます。

私たちは常に「真に良い製品」を追求し、

お客様の研究を支えることが使命であり最大の恩返しであると考えております。

その想いを形にした新製品を2024年に多数リリースいたしました。

今回の『ATTO 60周年感謝祭 FINAL!!』では、2024年に販売を開始した「60周年記念製品」を中心にご案内しております。

また、皆様のさらなるご研究発展に貢献できるよう、次年度の機器導入にお役立ていただける特別キャンペーンもご用意いたしました。

ぜひカタログをご覧ください、今後の研究にお役立てください。

次は100年を目指して、ATTOはさらなる進化を続けます。



株式会社 新興精機

本社
北九州、佐賀、熊本、宮崎、鹿児島、大阪、名古屋、東京

60th Anniversary Thanksgiving Festival FINAL Period March 5 - June 30, 2025

ATTO 60周年記念製品

Compact PAGE Neo

コンパクトPAGE Neo WSE-1030/1040



WSE-1030



WSE-1040



コンパクト PAGE Neo 専用のコンパクトサイズゲル (60 × 60 mm) は、自作ゲル、既製ゲルどちらも使用でき、SDS-PAGE や Native PAGE など様々な電気泳動条件に対応します。

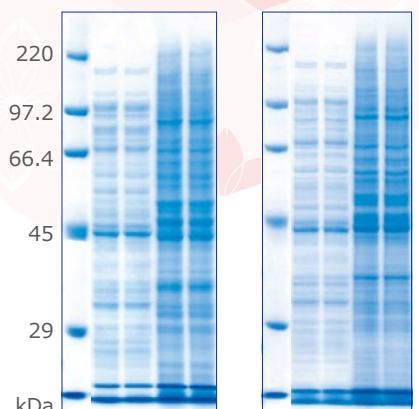
片手で持てるサイズの小さいゲルは、**ハンドリングが抜群**、泳動バッファや抗体、泳動サンプルの**使用量を節約**できます。

ゲル 1 枚が泳動できるシングルタイプ (WSE-1030) と、ゲル 2 枚を同時に泳動できるツインタイプ (WSE-1040) の 2 種類から、用途や目的に合わせてお好みの 1 台をお選びください。



コンパクト PAGE Neo

SDS-PAGE



High speed

450 V, 11 min

Standard

20 mA, 28 min

10 分の高速泳動でも乱れないクリアなパターン

左図は、c-PAGE Neo 10 % を 450 V の高速泳動、20 mA/gel の標準泳動をした際の泳動パターンを示しています。245 mL の十分な量の泳動バッファと " スロースタート機能 " により、450 V の高電圧条件下でもバンドの移動度や泳動パターンに影響を与えることなく、明瞭に分離できていることが確認できます。また、高速泳動では標準泳動よりも半分以下に泳動時間を短縮できており、コンパクト PAGE Neo は、タイムパフォーマンスも優れています。

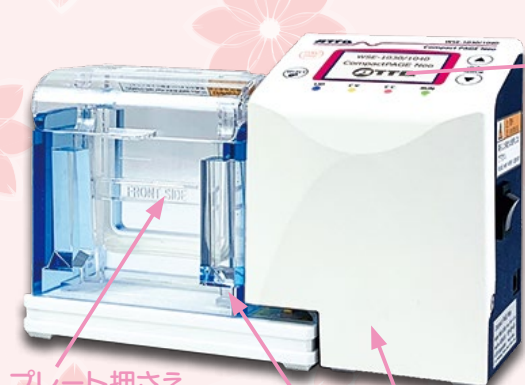
Gel : c-PAGE Neo 10 %
Buffer : EzRun

価格

商品コード	型式	製品名	入数	価格 (税抜)
2322252	WSE-1030	コンパクト PAGE Neo	1 台	118,000円
2322254	WSE-1030W	コンパクト PAGE Neo (作製器付)	1 式	144,800円
2322272	WSE-1040	コンパクト PAGE Neo	1 台	138,000円
2322274	WSE-1040W	コンパクト PAGE Neo (作製器付)	1 式	184,800円
2393682	WSE-1091	コンパクトゲル作製器	1 式	26,800円
2393684	WSE-1092	多連コンパクトゲル作製器	1 式	46,800円

ELECTROPHORESIS

かんたん操作で気軽に電気泳動



プレート押さえ
差し込むだけで、しっかりゲルを固定します。

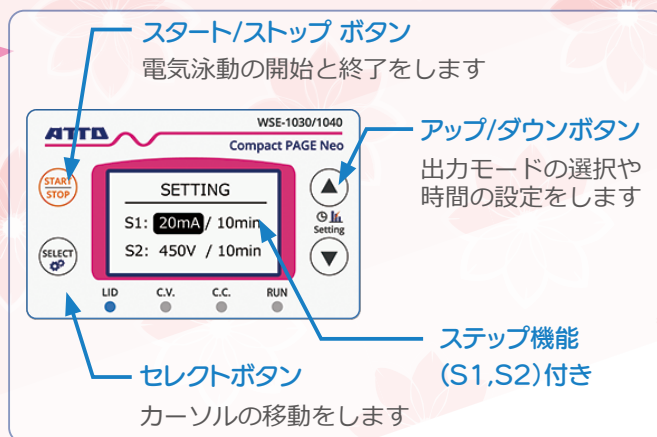


泳動槽

泳動バッファ量の目安となるライン付き。
泳動バッファはゲル1枚あたり245 mLで、使用量が少なく済むので、実験コストの節約に貢献します。

安全カバーが大きく開くので、ゲルのセッティングやサンプルのアプリが楽にかんたんにできます。

表示パネル



スタート/ストップ ボタン

電気泳動の開始と終了をします

アップ/ダウンボタン

出力モードの選択や時間の設定をします

セレクトボタン

カーソルの移動をします

ステップ機能 (S1,S2) 付き

専用小型電源

コンパクトボディに最大電力出力 50 W のパワフルな電源がついています。

仕様

型式	WSE-1030 コンパクト PAGE Neo (1 連)	WSE-1040 コンパクト PAGE Neo (2 連)
対応泳動プレート	76 (W) × 4 ~ 5 (D) × 70 (H) mm	
ゲルサイズ	60 (W) × 0.75 または 1.0 (D) × 60 (H) mm	
対応ゲル	c-PAGEL Neo、cp-PAGEL Neo、コンパクトサイズ自作ゲル	
同時泳動可能枚数	1 枚	最大 2 枚 (1 枚のみの泳動も可能)
プレート装着方式	専用くさび型プレート押さえによる押し圧方式	
プレート恒温方式	上下部緩衝液による両面恒温化	
泳動バッファ容量	245 mL / チャンバー (上部槽 135 mL 下部槽 110 mL)	
泳動槽部極性	上部：陰極 (-)、下部：陽極 (+)	
電源	出力モード	定電圧 (C.V.) モード / 定電流 (C.C.) モード 150 V / 250 V / 450 V、10 mA / 20 mA / 40 mA ※ステップ (2 つの出力モードを組み合わせる) 機能付き ※定電圧モードにはスロースタート機能付き
	最大電力出力	50 W
	設定	START/STOP ボタンによる出力の ON と OFF SELECT ボタンおよび UP/DOWN ボタンによる出力モードの選択と泳動時間の設定
	表示	LCD：設定時間、出力モード LED：青、赤、黄色、緑 (通電時は点灯または点滅、エラー時は点滅)
	タイマー	1 ~ 90 min カウントダウン表示 タイマーオフ (HOLD) はカウントアップ表示
	アラーム	出力ストップ時 / タイムアップ時 / エラー検出時
消費電力	56 W	
AC アダプター	入力：100 V ~ 240 V、50 Hz/60 Hz 出力：24 V/2.5 A	
安全対策	電源部のマグネットセンサーによる安全カバーの開閉検知 電源部安全機能 (オープンエラー / ショートエラー、自動出力停止)	
材質	電源部：ABS、板金 泳動槽部：アクリル、ポリカーボネート	
寸法・重量 (本体)	204 (W) × 70 (D) × 130 (H) mm、0.63 kg	302 (W) × 70 (D) × 130 (H) mm、0.94 kg
	電源装着時、突起物、AC アダプター除く	
寸法・重量 (AC アダプター)	110.5 (W) × 51 (D) × 32.5 (H) mm、0.36 kg (コード含む)	
標準構成	本体 (泳動槽部、プレート押さえ、電源部、AC アダプター)、取扱説明書	

ATTO 60周年記念製品

c-PAGEL Neo/cp-PAGEL Neo

コンパクトサイズ既製ゲル



プレキャストゲル



c-PAGEL Neo



cp-PAGEL Neo

60×60 mmの手のひらサイズでハンドリング抜群！
再現性が良く、精度の高いデータを得るために最適

高速泳動に適した高分離ゲル

c-PAGEL Neo c・パジエル Neo

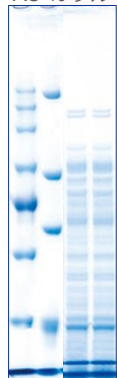
- ▶ 最速10分! 標準でも30分で泳動が完了
- ▶ 5種類のゲル濃度ラインナップ
- ▶ 使用期限は 製造後1年間

低分子、ペプチドなどの分離に適したゲル

cp-PAGEL Neo cp・パジエル Neo

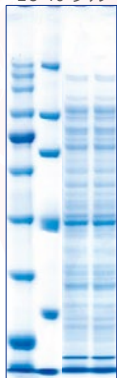
- ▶ Tricine PAGEが驚異の高速20分で完了
- ▶ 標準でも約60分で電気泳動が完了
- ▶ 使用期限は 製造後1年間

CN-7.5L
7.5% ゲル



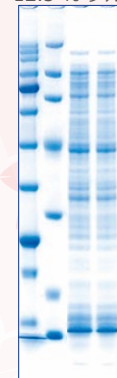
40 ~ 400 kDa
まで対応

CN-10L
10% ゲル



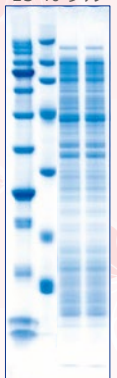
20 ~ 300 kDa
まで対応

CN-12.5L
12.5% ゲル



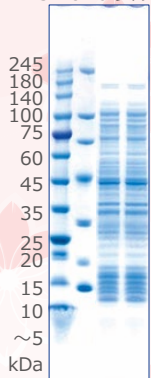
10 ~ 250 kDa
まで対応

CN-15L
15% ゲル



5 ~ 200 kDa
まで対応

CN-520L
5-20% ゲル

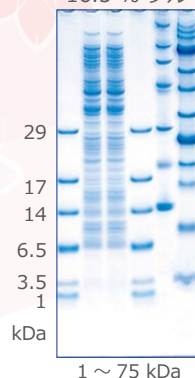


3.5 ~ 400 kDa
まで対応

クリアでシャープな
泳動パターン

コンパクトPAGE Neo
450 V (c.v.) モード
11~12分
Buffer : EzRun
Sample : EzProtein Ladder
EzStandard II
E.Coli

CPN-16.5L
16.5% ゲル



1 ~ 75 kDa
まで対応

コンパクトPAGE Neo
250 V (c.v.) モード、22分
Buffer : EzRun T
Sample : EzStandard LMW
E.Coli
EzStandard II
EzProtein Ladder

仕様

ゲル濃度	c-PAGEL Neo					cp-PAGEL Neo
	7.5 %	10 %	12.5 %	15 %	5-20 %	16.5 %
名称	CN-7.5L	CN-10L	CN-12.5L	CN-15L	CN-520L	CPN-16.5L
分画範囲 (kDa)	40 ~ 400	20 ~ 300	10 ~ 250	5 ~ 200	3.5 ~ 400	1~75
対応泳動バッファー	EzRun/EzRun C+ /EzRun MOPS/EzRun TG EzRun ClearNative/EzRun BlueNative					EzRun T
検体数	15 検体					
アプライ量	最大 9 µL/well					
ゲルサイズ	60 (W) × 1.0(D) × 60 (H) mm					
保存期間	製造より1年間 (冷蔵、5 ~ 10 °C)					
対応機種	コンパクト PAGE Neo/ コンパクト PAGE Ace/ コンパクト PAGE Ace Twin					

価格

商品コード	型式	製品名	入数	価格 (税抜)
2331510	CN-7.5L	c・パジエル Neo	10 枚入り	1 箱 22,800円
2331520	CN-10L	c・パジエル Neo	10 枚入り	1 箱 22,800円
2331530	CN-12.5L	c・パジエル Neo	10 枚入り	1 箱 22,800円
2331540	CN-15L	c・パジエル Neo	10 枚入り	1 箱 22,800円
2331500	CN-520L	c・パジエル Neo	10 枚入り	1 箱 22,800円
2331697	CPN-16.5L	cp・パジエル Neo (低分子用)	10 枚入り	1 箱 22,800円

ATTO 60周年記念製品

LuminoGraph I CMOS

ルミノグラフ I CMOS WSE-6170



LuminoGraph I CMOS

- 次世代型 冷却CMOSカメラ搭載
- 2688×1512ピクセル
- F0.95高感度レンズ
- 感度設定4段階
- ピンング機能
- 低ノイズイメージング
- AutoExposure (自動露光)
- マーカー自動マーシ機能
- 16bit TIFFデータ保存

「LuminoGraph」はアトーケミルミ撮影装置シリーズ共通の製品名です。ウエスタンプロットなどのケミルミ撮影、蛍光ゲル撮影、CBB染色ゲルの撮影などマルチな用途に使用できます。

冷却カメラは長時間露光時のノイズを低減できますが、CMOSタイプは多くありませんでした。このたびアトーの技術力を集結し、新世代ケミルミ撮影装置用に、高感度冷却CMOSカメラを新規開発しました。新時代の到来とともに、さまざまな用途に対応するアプリケーションと、新しい「LuminoGraph I CMOS」を皆様にお届けします！



価格

商品コード	型式 製品名	入数	価格 (税別)
2006175	WSE-6170-CP LuminoGraph I CMOS WSE-6170 本体	1 式	1,683,000円 通常価格1,980,000円
2006173	WSE-6170Cy-CP LuminoGraph I CMOS WSE-6170-CSP/Cyan II 蛍光撮影キット	1 式	2,190,000円 通常価格2,831,000円
2006174	WSE-6170CyW-CP LuminoGraph I CMOS WSE-6170-CSP/Cyan II 蛍光撮影キット / 白色撮影キット	1 式	2,329,080円 通常価格2,986,000円

上記システム価格のほかに「据付調整技術料」が必要です。詳細はお問い合わせください。

システム構成

型式	WSE-6170-CP	WSE-6170Cy-CP	WSE-6170CyW-CP
4M 高感度冷却 CMOS カメラ	○	○	○
遮光キャビネット	○	○	○
制御用ソフトウェア	○	○	○
制御用 WindowsPC	OPTION	○	○
画像解析ソフト CS Analyzer 4	OPTION	○	○
透過シアン LED 光源 CyanoView II	OPTION	○	○
白色透過光源	OPTION	OPTION	○
撮影用フィルター	OPTION	1 (Cyan 用)	2 (Cyan / 白色用)

LuminoGraph I CMOS

ルミノグラフ I CMOS WSE-6170



撮影可能なアプリケーション

■ 高感度冷却 CMOS カメラによるケミルミイメージング



発光検出

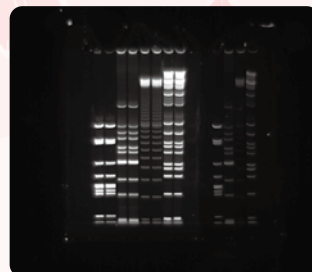
- ・ウエスタンブロットティング
- ・サザンブロットティング
- ・ノーザンブロットティング
- ・各種 発光サンプル

励起光を必要としない化学反応等による発光反応を撮影可能です。一部の生物発光（ルシフェラーゼ等）も撮影可能です。



AutoExposure（自動露光）で簡単にケミルミ撮影が可能

■ Cyan LED 光源を用いた蛍光イメージング



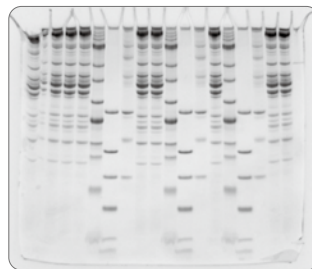
蛍光検出（透過型シアン光源）

- ・核酸の蛍光検出
- ・タンパク質の蛍光検出
- ・青～緑励起可能な蛍光物質

ピーク波長505nmのシアンLED光源による蛍光検出が可能です。蛍光物質に合わせて撮影用フィルターを追加購入することも可能です。

Cyan II 蛍光撮影キットを使用し、青～緑で励起される蛍光物質を検出可能

■ 白色透過光源を用いた可視光イメージング



色素染色検出（透過型白色光源）

- ・CBB染色ゲル
- ・銀染色ゲル
- ・その他可視化染色ゲル

ムラの少ない透過型白色光源を用いたゲル撮影が可能です。CBB染色ゲルは定量性の高いデータを取得することが可能です。

白色撮影キットを使用し、CBB 染色ゲルなどを撮影可能

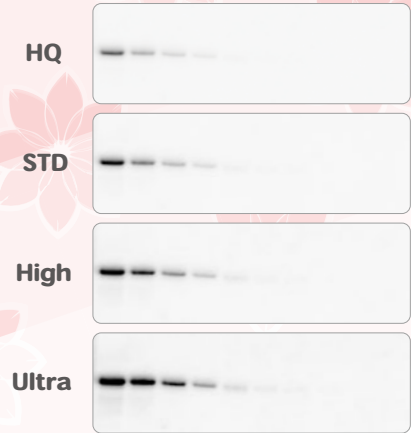
CHEMILUMI IMAGING SYSTEM

4段階の感度設定・解像度の変わらない撮影が可能

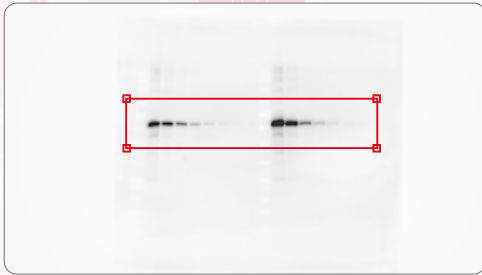
LuminoGraph I CMOSは4Mピクセルの解像度は変わらず、4段階の感度設定が選択可能です。試薬によって発光強度や蛍光強度が異なったり、サンプル濃度によって検出限界が大きく変わる場合にも、ピンニングのような解像度低下を伴わない冷却CMOSカメラの感度設定は非常に便利な機能と言えます。

LuminoGraph I CMOSはこれにAutoExposure（自動露光）とマーカー像マージ機能を組み合わせて定量性の高いデータを容易に撮影することが可能となります。

感度	特長	適用
HQ	超低ノイズ（長時間露光） 非常に広い定量濃度範囲（ダイナミックレンジ）	濃度差が大きいサンプル 強発光、強蛍光サンプル検出
STD	発光蛍光検出の標準感度	発光検出、蛍光検出 白色光源撮影
High	発光サンプルの高感度検出	標準感度では足りない場合
Ultra	発光サンプルの高感度・短時間検出	微量サンプルの検出



自動露光「AutoExposure」 & 「AutoExposureエリア指定」



「AutoExposure」はLuminoGraph I CMOSがサンプルの最適露光時間を自動推定し、撮影する機能です。画像全体または指定したエリア（左図）内のシグナルが飽和しない、最長の露光時間を自動で設定します。

「AutoExposure」を用いると、ダイナミックレンジが広く、定量性の高い画像データが得られます。

「AutoExposureエリア指定」機能でターゲットとなるエリアを指定すると、非特異的なバンドやスポットの影響を受けず最適な露光時間を自動推定し撮影が可能です。

制御用PC・画像解析ソフトウェア標準装備

LuminoGraph I CMOSの撮影制御、画像解析ソフトCS Analyzer 4による定量解析などが可能なパソコンシステムが付属します。

解析ソフト「CS Analyzer 4」

- ・定量解析（レーン計測・スポット計測）
- ・ノーマライズ
- ・解析結果レポート機能
- ・疑似カラー/マージ機能など



主な仕様

製品名	WSE-6170 LuminoGraph I CMOS
カメラ	高感度 冷却 CMOS カメラ
イメージサイズ	2688 × 1512
階調	16 ビット（65,536 階調）原画：16bit TIFF / 16bit CCD
レンズ	F0.95 単焦点レンズ
感度設定	ゲイン切替 4 段階 HQ / STD / High / Ultra
ピンニング	1 × 1 / 2 × 2 / 4 × 4
フィルター	専用フィルターホルダーによる交換式 フィルターサイズ：50mm 角
撮影エリア	最小 108 × 60mm ~ 最大 196 × 110mm（4 ポジション）
庫内照明	落射白色 LED 光源（調光可能）扉開閉連動 / ソフトウェアからの制御可能
制御ソフト・OS	ImageSaver7 Windows11/10（64bit）
使用環境	室内使用のみ 20℃～30℃（結露無き事）
寸法	363(W) × 307 (D) × 660mm(H)
質量	18.0kg（本体のみ）
電源	AC100-240 V 50/60Hz 150 W（最大）

ATTO 60周年記念製品

Digigraph

デジカメ式ゲル撮影装置



① 一眼デジカメ

有効画素24Mピクセル
電動ズーム/オートフォーカス
SDカード保存
プリンタ出力/HDMI出力

② 遮光キャビネット

デジカメ用アダプタ (回転可)
オレンジフィルター付のぞき窓
切出し用サイドドア (両側)
専用ゲルトレイ (15×15cm)

設置スペース

幅 : 270mm
奥 : 220mm
高 : 370mm

③ シアンLED光源

505nm (ピーク)
安全な可視光LED
省スペース小型光源



Digigraph Overview

ATTO Printgraph シリーズは累計5000台以上を販売したゲル撮影装置のスタンダード製品です。この度、ゲル撮影装置ラインナップに「一眼デジカメ」を使用し「小型省スペース」で「安全性が高く高感度なシアン光源」を採用した「Digigraph」が加わりました。

標準仕様

- ・蛍光ゲル撮影/バンド切出し
- ・SDカードへデータ保存

主なオプション

- ・プリンタ (2機種)
- ・白色透過光源
- ・外付けモニター

価格

商品コード	型式	製品名	入数	価格 (税別)
2008180	WSE-5700	Digigraph 遮光キャビネット / Cyan 光源 / デジタルカメラ	1 式	700,000円
2008185	WSE-5700S-ACP	Digigraph ALL IN ONE WSE-5700 / SONY プリンタ / 白色光源 / モニター	1 式	892,000円 通常価格 1,150,000円
2008187	WSE-5700C-ACP	Digigraph ALL IN ONE WSE-5700 / Canon プリンタ / 白色光源 / モニター	1 式	676,000円 通常価格 845,000円
2008189	WSE-5650	CyanoViewSmart II 遮光キャビネット / Cyan 光源 / スマホ用アダプタ	1 式	365,000円

納品説明をご希望の場合、上記システム価格のほかに「据付調整技術料」が必要です。詳細はお問い合わせください。

システム構成

型式	WSE-5700	WSE-5700S-ACP	WSE-5700C-ACP	WSE-5650
デジタルカメラ	○	○	○	OPTION
遮光キャビネット	○	○	○	○
Cyan 光源	○	○	○	○
プリンタ	OPTION	○	○	OPTION
白色光源	OPTION	○	○	OPTION
追加モニター	OPTION	○	○	OPTION
スマホ用アダプタ	OPTION	OPTION	OPTION	○

GEL DOCUMENTATION SYSTEM

Digigraph ALL IN ONE

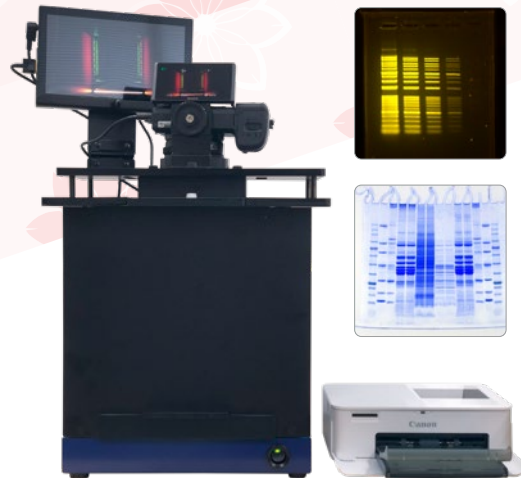
「ALL IN ONE」シリーズは、Digigraphのオプション類をセットでお得にご購入いただけます。
追加するプリンタの種類によって2つのシステムをご用意いたしました。

<追加セット>

- ・プリンタ（SONYまたはCanon）：仕様および使用方法が異なります。
- ・白色光源（CBB染色ゲル等の撮影）：共通
- ・液晶モニター（Full HD）：共通



WSE-5700S-ACP Digigraph ALL IN ONE

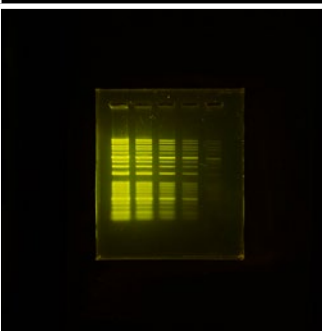


WSE-5700C-ACP Digigraph ALL IN ONE

撮影例

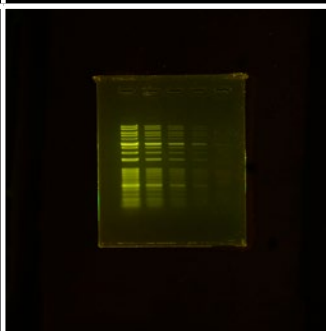
染色時間：30分
EzFluoroStain DNA後染め
1/10,000希釈/1xTAE

Pモード：カラー撮影



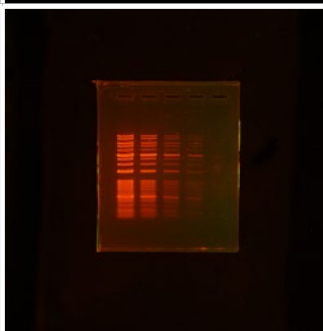
染色時間：30分
EzPreStain DNA&RNA後染め
1/10,000希釈/1xTAE

Pモード：カラー撮影



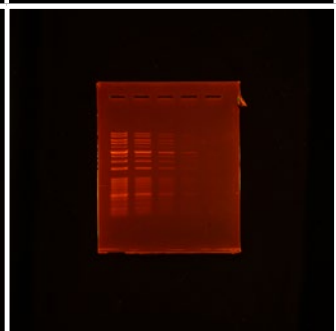
染色時間：30分
GelRed後染め
1/10000希釈/1xTAE

Pモード：カラー撮影



染色時間：30分
EtBr後染め
5µg/mL 希釈/1xTAE

Pモード：カラー撮影



主な仕様

製品名	WSE-5700 Digigraph
カメラ	2400万画素（解像度6000 x 4000） 180度チルト可動式 3インチ液晶モニタ
イメージサイズ	3840 x 2160
データ保存形式	JPEG or RAW
撮影可能サイズ	最小 5cm×3.5cm～ 光源照射面：15cm×15cm
光源	透過型 LED光源 ピーク波長505nm 半値幅±25nm
照射範囲	15cm×15cm
寸法	270mm(W)×220mm(D)×370mm(H) カメラ含む
質量	5.6kg
電源	DC 12V 1.6A（ACアダプタ：AC100V・2.0A）

Printgraph Classic



「WSE-5400A-CP Printgraph Classic」は高感度3メガピクセルカラーCMOSカメラを搭載、タッチパネルコントローラを採用し、操作性にこだわったゲル撮影装置です。以下の光源を標準装備します。

- UV照射装置 (312nm)
 - 蛍光ゲル撮影やゲルの切り出し
 - 白色透過光源
 - SDS-PAGEゲルのCBB染色パターンの撮影
 - 透過型LED光源装置「CyanoView」 (505nm)
 - 蛍光ゲル撮影やゲルの切り出し
- ・ 撮影データはUSBメモリに保存可能
 ・ UP-X898MDハイブリッドグラフィックプリンタ
 → 画像のプリントアウト可能 (日付も印字可能)



価格

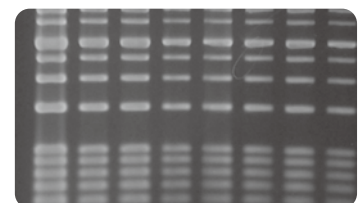
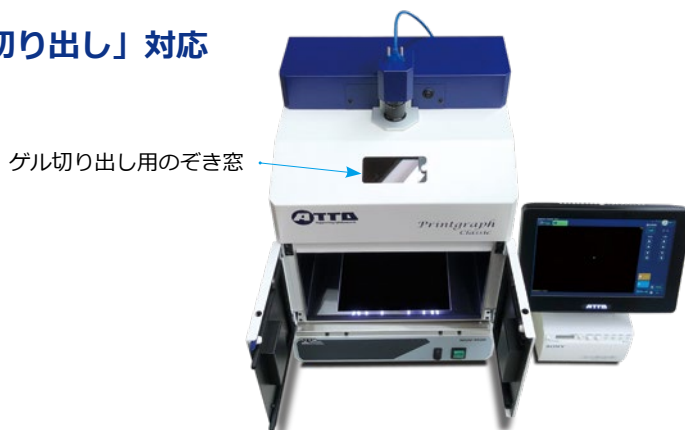
商品コード	型式	製品名	入数	価格 (税別)
2305409	WSE-5400U-CP	Printgraph Classic本体・コントローラ・UV照射装置	1 式	850,000円 通常定価：1,000,000円
2305404	WSE-5400UP-CP	Printgraph Classic本体・コントローラ・UV照射装置・プリンタ	1 式	1,083,750円 通常定価：1,275,000円
2305414	WSE-5400Cy-CP	Printgraph Classic本体・コントローラ・CyanoView III	1 式	909,000円 通常定価：1,075,000円
2305416	WSE-5400CyP-CP	Printgraph Classic本体・コントローラ・プリンタ・CyanoView III	1 式	1,147,500円 通常定価：1,350,000円
2305405	WSE-5400A-CP	Printgraph Classic本体・コントローラ・UV照射装置・プリンタ・CyanoView・白色透過光源	1 式	1,294,400円 通常定価：1,618,000円

上記システム価格のほかに「据付調整技術料」が必要です。詳細はお問い合わせください。

システム構成

型式	WSE-5400U-CP	WSE-5400UP-CP	WSE-5400Cy-CP	WSE-5400CyP-CP	WSE-5400A-CP
3M カラー CMOS カメラ	○	○	○	○	○
遮光キャビネット	○	○	○	○	○
タッチパネル式コントローラ	○	○	○	○	○
UP-X898MD デジタルグラフィックプリンタ	OPTION	○	OPTION	○	○
WUV-M20 UV 照射装置	○	○	-	-	○
シアン LED 光源 WSE-5600/5620 CyanoView	OPTION	OPTION	○ (WSE-5620)	○ (WSE-5620)	○ (WSE-5600)
白色透過光源 フラットビューア	OPTION	OPTION	OPTION	OPTION	○
落射 WhiteLED プレート	OPTION	OPTION	OPTION	OPTION	OPTION

「ゲル切り出し」対応



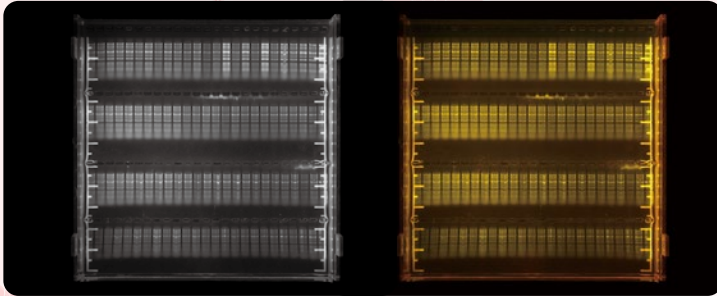
Printgraph Classic は、ゲル切り出し用のぞき窓 (オレンジフィルター付き) から庫内のゲルを見ながら切り出しが可能です。光源は汎用性の高いUV (312nm) と透過型LED光源 (シアン) が使用できます。

GEL DOCUMENTATION SYSTEM

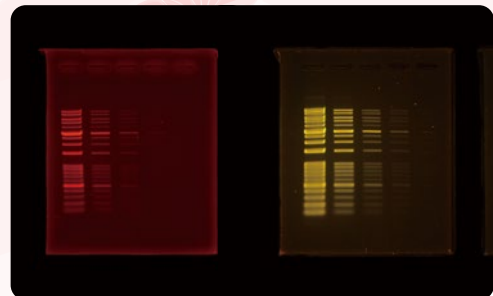
さまざまな蛍光プローブに対応する、励起光源

汎用性の高いUV (312nm) と透過型LED光源 (シアン) を使用することで核酸用、タンパク質用などの蛍光染色試薬の検出が可能です。

UV照射装置 モノクロ/カラー撮影例

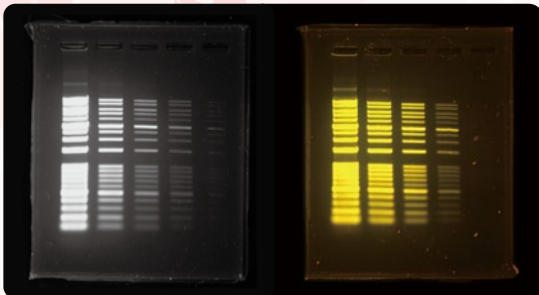


EzPreStain DNA&RNA (モノクロ/カラー)

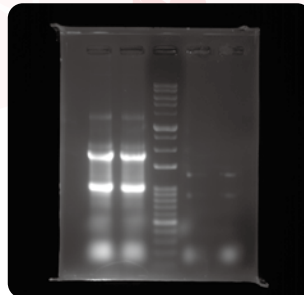


Ethidium Bromide / EzFluoroStain DNA

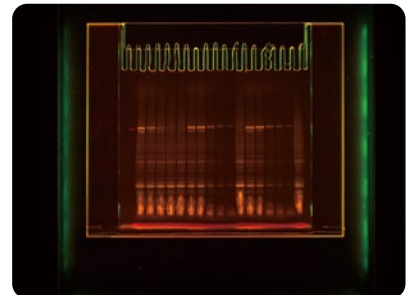
透過型LED照射装置「CyanoView」 モノクロ/カラー撮影例



EzFluoroStain DNA (モノクロ/カラー)



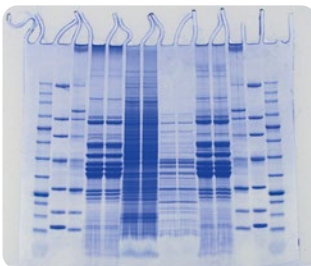
EzPreStain DNA&RNA (RNA検出)



EzLabel FluoroNeo

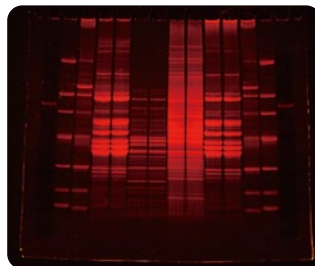
タンパク質の検出も可能

CBB染色ゲルの撮影用に白色透過光源フラットビューアが使用可能です。各種タンパク質用蛍光検出試薬に対応する透過型LED光源CyanoView、UV照射装置が使用可能です。



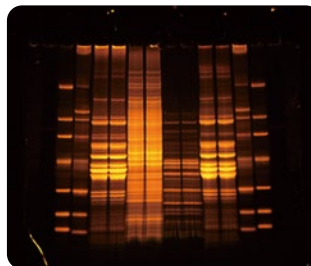
CBB染色ゲル

光源：白色透過光源フラットビューア



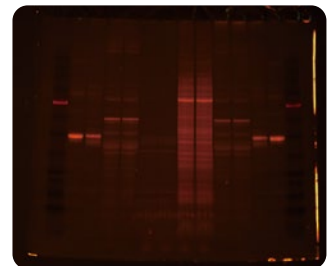
SYPRO Ruby染色ゲル

光源：透過型LED光源CyanoView



Flamingo Gel Stain染色ゲル

光源：透過型LED光源CyanoView



Pro-Q Diamond染色ゲル

光源：透過型LED光源CyanoView

主な仕様

製品名	WSE-5400 Printgraph Classic	
カメラ	高感度カラーCMOSカメラ (3メガピクセル) 解像度High : 2048×1536 カラー/モノクロ切り替え可能	
データ保存	USBメモリ 形式 : 8bit TIFF/BMP/JPEG 16bit TIFF (解像度切り替え可能)	
レンズ	F1.4 12mm単焦点レンズ	
ズーム	1~8倍 (コントローラで制御) 0.2×ステップ/1×ステップで調整可能	
撮影サイズ	25mm(W)×18mm(D)~200mm(W)×150mm(D)	
撮影制御	10インチ タッチ式LCDパネルコントローラー	
フィルター	オレンジフィルター (50mm 角型)	
シャッター	1msec~10sec 手動設定/自動露出機能	
寸法・質量	キャビネット : 340(W)×275(D)×437mm(H) ・ 9.0kg コントローラ : 264(W)×150(D)×222mm(H) ・ 2.5kg	
電源	AC100~240V 2A 50/60Hz (ACアダプター)	

PeristaQuantumPump

ペリスタクオンタムポンプ WSP-3300/WSP-3310



3300



3310



キャンペーンセットにPCは付属しません。

デジタル制御による高性能ポンプ

流量精度が高く、タッチパネルで操作も簡単な新型ポンプが、PC制御用ソフトウェアと組み合わせて期間限定キャンペーンを実施します。滅菌可能なシリコンチューブも新規ラインナップしました。無菌・滅菌状態の送液は、細胞の灌流培養、医薬品の研究・開発、発酵培養液の送液など、多くの用途にご利用いただけます。

価格

商品コード	型式	製品名	入数	価格(税抜)
1221406	WSP-3300P-CP	PeristaQuantumPump PeristaQuantumPump・PQPコントロールソフトウェア	1 式	482,800円 通常価格568,000円
1221435	WSP-3310P-CP	PeristaQuantumPump PeristaQuantumPump・PQPコントロールソフトウェア	1 式	270,300円 通常価格318,000円
1221436	WSP-3310P-2CP	PeristaQuantumPump PeristaQuantumPump 2台・PQPコントロールソフトウェア	1 式	415,200円 通常価格519,000円
1221413	PQP コントロールソフトウェア (WSP-3300用 USBケーブル付属)		1 式	120,000円
1221438	PQP コントロールソフトウェア (WSP-3310用 USBケーブル付属)		1 式	120,000円

高精度デジタルポンプ「PeristaQuantumPump」をPCに接続すると、最大4台まで同時制御が可能です。4台は独立制御または任意の組み合わせでの連携制御、が可能です。単独制御では難しい濃度勾配送液やプログラム送液が可能となります。

シリコンチューブ 新規ラインナップ

「PeristaQuantumPump」用の滅菌可能なシリコンチューブを新発売しました。標準付属のオレフィンチューブと同じサイズで、オートクレーブ可能です。

商品コード	型式	製品名	入数	価格(税抜)
1221472	95mm ルアー付	シリコンチューブ 4/6 (WSP-3300用)	10 本入	1 組 20,000円
1221477	95mm ルアー付	シリコンチューブ 2/4 (WSP-3300用)	10 本入	1 組 20,000円
1221473	82mm ルアー付	シリコンチューブ 4/6 (WSP-3310用)	10 本入	1 組 20,000円
1221478	82mm ルアー付	シリコンチューブ 2/4 (WSP-3310用)	10 本入	1 組 20,000円
1221471	シリコンチューブ 4/6 (5m) (WSP-3300/3310用)		1 本	20,000円
1221476	シリコンチューブ 2/4 (5m) (WSP-3300/3310用)		1 本	20,000円

システム構成

型式	WSP-3300P-CP	WSP-3310P-CP	WSP-3310P-2CP
ポンプ	WSP-3300 × 1 台	WSP-3310 × 1 台	WSP-3310 × 2 台
チャンネル数	3ch	1ch	1ch × 2
PQP コントロールソフトウェア	○	○	○
USB ケーブル	WSP-3300用 × 1 本	WSP-3310用 × 1 本	WSP-3310用 × 2 本

Digital Perista Pump

直感で設定できるかんたん操作

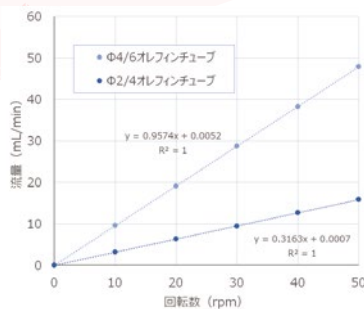


送液モード

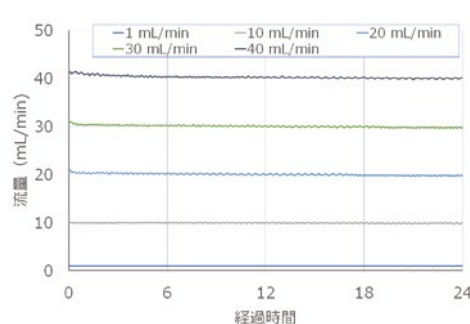
- ▶ **連続送液**
設定流量で送液され、ストップボタンをタップすると停止します
- ▶ **容量送液**
設定流量で送液され、設定容量に到達すると自動的に送液が停止します
- ▶ **タイマー送液**
設定流量で送液され、設定時間に到達すると自動的に送液が停止します
- ▶ **最大流量送液**
最大流量で送液され、ストップボタンをタップすると停止します

『ペリスタクオンタムポンプ』は、0.01 rpm から 50 rpm の広範囲（最大 5,000 倍の調整範囲）で、回転数に応じて流量が比例し、一貫した直線性（R2 乗係数 = 1）を示します（1 mL/min から 40 mL/min までの設定流量で実施した長時間の送液実験）また、同一液温条件下では、安定した送液が実現可能であることが示されました。ペリスタクオンタムポンプは広範囲の流量領域において高精度かつ安定した送液を実現することが示されています。

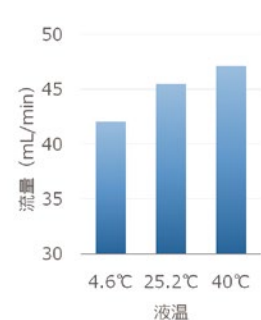
ポンプ回転数と流量の相関性



流量安定性



液温による影響

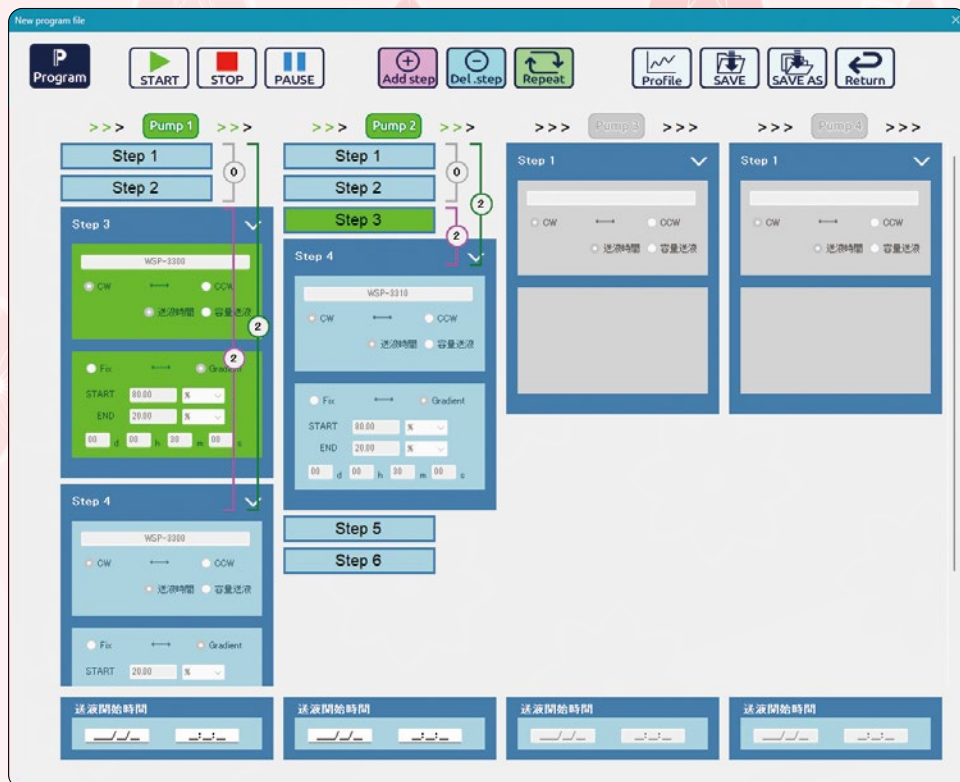
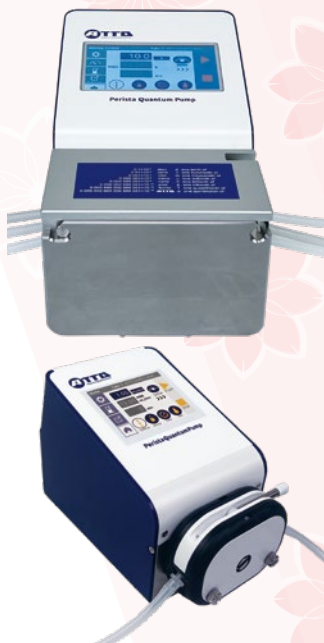


主な仕様

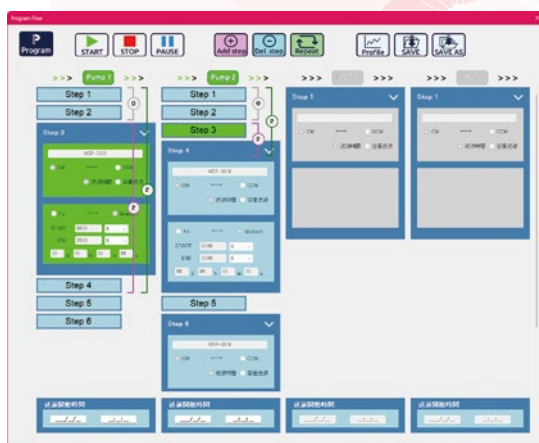
製品名	WSP-3310 PeristaQuantumPump	WSP-3300 PeristaQuantumPump
流路数	1流路	3流路
流量	オレフィンチューブ 2/4 : 0.01~13mL/min オレフィンチューブ 4/6 : 0.01~40mL/min	オレフィンチューブ 2/4 : 0.01~13mL/min オレフィンチューブ 4/6 : 0.01~35mL/min
流量可変範囲	流量 : 1300倍 (オレフィンチューブ 2/4) 4000倍 (オレフィンチューブ 4/6) 最大流量に対する% : 1000倍 回転数 : 5000倍	流量 : 1300倍 (オレフィンチューブ 2/4) 3500倍 (オレフィンチューブ 4/6) 最大流量に対する% : 1000倍 回転数 : 5000倍
回転数	0.01~50rpm (本体制御時) 0.005~50rpm (外部制御時)	
流量安定性	オレフィンチューブ 4/6 : ±1%/h	オレフィンチューブ 2/4 : ±1%/h
揚程・対応粘度	押出 : 21m 吸込 : 6m 1.5Pa・s (1500cp) 以下	
チューブ	オレフィンチューブ 2/4 オレフィンチューブ 4/6 (WSP-3300/3310用)	
チューブ寿命	7日間 (最大流量で連続運転)	14日間 (最大流量で連続運転)
タッチパネル	3.5インチ 感圧式	4.5インチ感圧式
設定	流量 : mL/min、mL/h 最大流量に対する% : 0.1~100% 回転数 : 0.01~50rpm	
送液方法	連続運転 : 流量・最大流量に対する%、回転数 容量送液 : 0.1~9999mL タイマー送液 : 0.1~9999min	
液晶表示内容	流量 (mL/min、mL/h)、送液報告、最大流量に対する%、回転数、実流量、残時間/残容量	
インターフェース	USB端子 (Type-C)	USB端子 (Type-B)
寸法 質量	110(W)×200(D)×130mm(H) 本体 2.2kg	130(W)×260(D)×135mm(H) 本体 5.0kg
電源	入力 : 100~240V 50/60Hz 出力 : DC24V 1.5A	

PQP Control Software

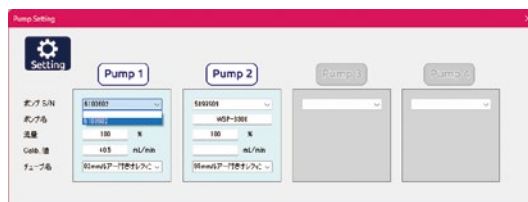
ペリスタクオンタムポンプ（WSP-3300/WSP-3310）用制御ソフトウェア



PQPコントロールソフトウェアは、WSP-3300、WSP-3310 PeristaQuantumPumpをPCから制御可能です。1~4台を連動させたり、独立してコントロールできます。



- ▶ 4台のポンプを連動/独立/同時制御可能
- ▶ キャリブレーション/マニュアル送液/プログラム送液対応
- ▶ オートスタート/オートストップ制御
- ▶ 固定流量制御/勾配流量制御/混合流量制御対応
- ▶ 20ステップ・100リピート・長期間プログラム可能
- ▶ 直感操作で自在にプログラミング可能

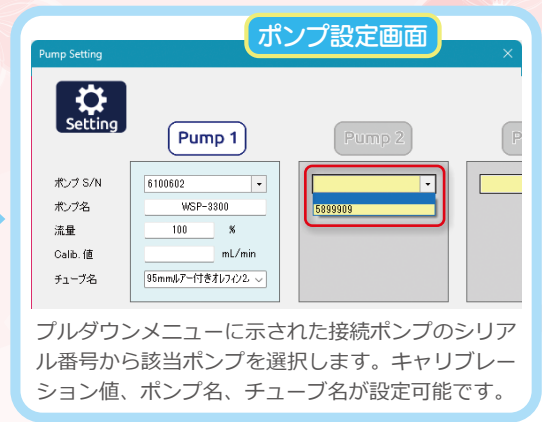
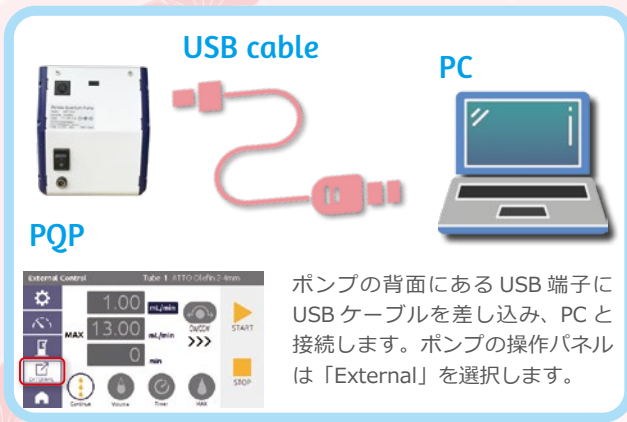


価格

商品コード	型式	製品名	入数	価格 (税抜)
1221413	PQP	コントロールソフトウェア (WSP-3300用 USBケーブル付属)	1 式	120,000円
1221438	PQP	コントロールソフトウェア (WSP-3310用 USBケーブル付属)	1 式	120,000円
1221416	WSP-3300用	USBケーブル	1 本	3,000円
1221448	WSP-3310用	USBケーブル	1 本	3,000円
1221417	WSP-3300/3310用	USBハブ	1 個	5,000円

Digital Perista Pump

PCとUSBケーブルで接続するだけで準備完了



個別に、または連動してポンプ操作



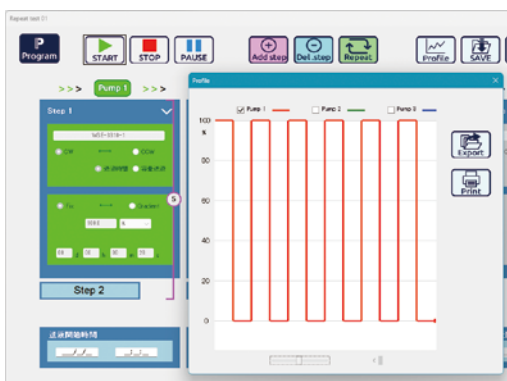
PQP コントロールソフトウェアは、ポンプ設定、キャリブレーション送液、マニュアル送液、プログラム送液の4種類のモードがあります。リストはプログラム送液で作成した設定が保存されたファイルリストです。

ポンプの操作

ポンプを選択して操作ボタンをクリックするとポンプが駆動します。複数台のポンプを選択して操作ボタンをクリックと選択ポンプが同時に動きます。1～4台のポンプを個別でも、連動しても操作可能です。



リピート制御



「ステップ1」と「ステップ2」の「流量」と「送液時間（または容量）」に適切な値を入力し、この2つのステップにリピートを設定すると、インターバル送液ができます。4台のポンプを使用すれば、4種類の溶液が、それぞれ異なる時間間隔と容量で、リピートに設定した回数だけ送液できます。

流量勾配（Gradient）制御



流量を徐々に変化させる流量勾配（グラジエント）設定ができます。ポンプを2台使用し、それぞれのポンプの流量勾配が逆相になるように設定すると、グラジエント送液ができます。流量勾配送液と固定送液を組み合わせれば、簡易なカラムクロマトグラフィー実験などへの応用も可能です。

ご用命は下記販売店までお問合せください。



株式会社 新興精機

本社
北九州、佐賀、熊本、宮崎、鹿児島、大阪、名古屋、東京

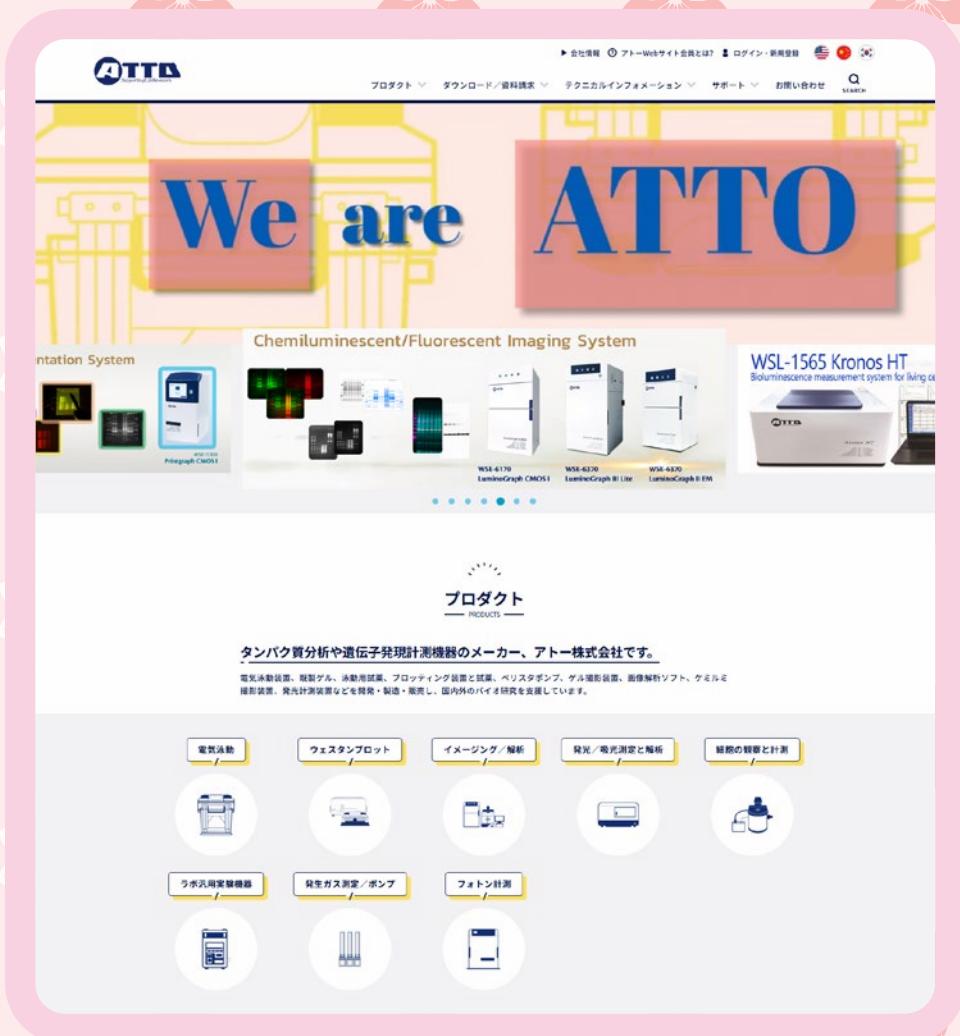


ATTO WEBサイトリニューアル！

アトー株式会社の製品情報、テクニカル
インフォメーション資料、イベント情報
などを発信しているWEBサイトが2024年
6月にリニューアルオープンしました！

- カテゴリからプロダクトへGO！
- テクニカルインフォメーション
- ダウンロード資料
- 製品ページのリニューアル
- 動画ページの拡充

ぜひ新しいWEBサイトにお越しください。



アトー株式会社

■東京本社 〒111-0041
■大阪支店 〒530-0044
■技術開発センター 〒110-0016

東京都台東区元浅草3-2-2
大阪市北区東天満2-8-1
若杉センタービル別館5F
東京都台東区台東2-21-6
◆メンテナンスサービス

TEL03-5827-4861 (代表) FAX03-5827-6647
TEL06-6136-1421 (代表) FAX06-6356-3625
TEL03-5818-7560 (代表) FAX03-5818-7563
TEL03-5818-7567 (代表) FAX03-5818-7563

生化学・分子生物学・遺伝子工学研究機器
開発/生産/販売/サービス

URL: <https://www.atto.co.jp/>

お問合せ
WEB会員登録の上、お問い合わせ
フォームをご利用ください。

