



リアルタイム PCR

MAX
35%
OFF

3年
保証



2025

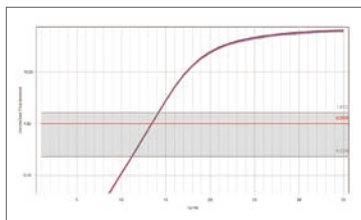
2/12 (水) ~ 3/21 (金) 受注まで

いつでも安定して、正確な定量 PCR を ロータリー式 リアルタイム PCR

Mic リアルタイム PCR の 5 つの特長



抜群のサンプル間温度均一性



48 本 (同一サンプル) の増幅曲線の Cq 誤差はわずか 0.2

Magnetic Induction Heating (IH 方式) と遠心式のアルミローターの採用により、 $\pm 0.1^{\circ}\text{C}$ (HRM モデル $\pm 0.05^{\circ}\text{C}$) の優れた温度均一性を実現。この優れた温度制御により異なるラン間、異なる装置間で高い再現性を有しており、データを統合して一つの実験区として解析することも可能です。



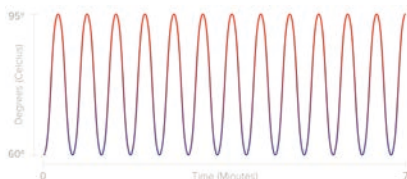
高い堅牢性と
キャリブレーション不要な光学系



温度制御にペルチエを使用しないため、故障がほとんど起こらない堅牢なシステムです。さらに光学系は可動部のない固定された設計のため、キャリブレーション不要です。装置本体はすべて 3 年保証付きで提供されます。



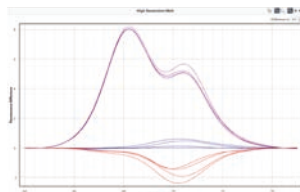
業界最高クラスの
迅速な温度制御で
高速リアルタイム PCR を実現



35 サイクルを 25 分で完了 *
* Fast cycling polymerase で
短鎖長 cDNA を増幅した場合

HRM

高い温度均一性を活かして
精密な融解曲線解析が可能
(HRM モデル)



0.1°C の Tm の違いを識別可能
Class IV SNPs (A → T) も解析できます



1 台の PC で最大 10 台まで
データの統合が可能
(48 サンプル × 10 台)



1 台の PC で最大 10 台 * を同時に制御
複数の装置で取得したデータを統合できます
* Bluetooth 接続の場合、USB 接続はポート数に依存

製品仕様



温度制御	温度制御方式	Magnetic Induction Heating + 遠心アルミローター + 空冷ファン	
	温度精度	± 0.25°C	
	温度均一性	± 0.1°C (標準モデル)、± 0.05°C (HRM モデル)	
	加熱速度	5°C / 秒 (Fast Taq モード)	
	冷却速度	4°C / 秒 (Fast Taq モード)	
光学系	検出器	フォトダイオード (各チャンネル独立)	
	励起光源	High Power LED (各チャンネル独立)	
	検出チャンネル	Green	Ex. 465 nm Em. 510 nm
		Yellow	Ex. 540 nm Em. 570 nm
		Orange	Ex. 585 nm Em. 618 nm
Red		Ex. 635 nm Em. 675 nm	
検出速度	1 秒 (48 サンプル、全チャンネル)		
反応チューブ	サンプル数	48 サンプル/ラン	
	反応液量	5 - 30 µL	
サイズと重量	本体サイズ	W150 x D150 x H130 mm	
	本体重量	2.0 kg	
電源	AC インプット	100 - 240 VAC (50/60 Hz、4.0 A)	
動作環境	温度	18 - 35°C	
	相対湿度	20 - 80%	

価格表 ※価格は全て税別表記です。

製品番号	品名	標準価格	キャンペーン価格
MIC-2	Mic リアルタイム PCR 2 チャンネル (Green & Yellow)	¥1,850,000	¥1,295,000
MIC-4	Mic リアルタイム PCR 4 チャンネル (Green, Yellow, Orange, Red)	¥2,100,000	¥1,365,000
MIC-TUBES	Mic 4 連チューブ&キャップ (48 サンプル/ラック x 20)	¥23,000	対象外
MIC-2+HRM	Mic リアルタイム PCR 2 チャンネル (Green & Yellow) for HRM	¥2,580,000	対象外
MIC-4+HRM	Mic リアルタイム PCR 4 チャンネル (Green, Yellow, Orange, Red) for HRM	¥2,960,000	対象外
MIC-PC	Mic 制御用コンピューター (インストール&動作確認済)	¥260,000	対象外



<https://biomolecularsystems.com/>

※ 本製品は試験研究用です。医療や診断目的にはご使用いただけません。
 ※ 価格、外観、仕様などは、予告なしに変更することがあります。
 ※ それぞれの商標や登録商標、製品名は各社の所有する名称です。

代理店



株式会社 新興精機
 本社
 北九州、佐賀、熊本、宮崎、鹿児島、大阪、名古屋、東京

輸入元



株式会社 スクラム

世界の価値ある技術をあなたの元に

本社 〒135-0014 東京都江東区石島2-14 Imas Riverside 4F
 Tel. (03)6458-6696 Fax. (03)6458-6697
 西日本営業所 〒532-0003 大阪市淀川区宮原5-1-3 NLC新大阪アースビル403
 Tel. (06)6394-1300 Fax. (06)6394-8851
 Web Site : www.scrum-net.co.jp

BMS20250210