



キャンペーン  
2025年9月末  
受注分まで

エントリークラス スペシャルパッケージ

**ZEISS Primostar 3 / Primovert / Stemi 305**

最新のルーチンクラス顕微鏡をご体感いただけるキャンペーンのご提案

**ZEISS ルーチン顕微鏡**

正立顕微鏡、倒立顕微鏡、実体顕微鏡のルーチン機種を特別価格でご提供します。



Primostar



Primovert



Stemi 305

キャンペーン価格(税抜)

正立顕微鏡 Primostar 3 **190,000円～**

倒立顕微鏡 Primovert **380,000円～**

実体顕微鏡 Stemi 305 **198,000円～**



Seeing beyond

# ZEISS Primostar 3

教育現場やラボでのルーチンワークに最適な正立顕微鏡

新型Wi-Fi 明視野カメラEducam 105がリリースされました。



Primostar 3 (双眼)



Primostar 3 + Educam 105

## ルーチンワークに最適な顕微鏡

- Primostar 3は、丈夫なメタルフレームに最大限の使いやすさを考えて設計された、堅牢・軽量の顕微鏡です。毎日、何年も続けて集中的に使用しても、コンポーネントはスムーズに動作します。
- 顕微鏡はすべて組立て済みで、箱から取り出してすぐに使用できます。

## 様々な用途に対応

- 染色組織切片の観察だけでなく、植物学ラボの場合、植物の茎の断面など、解剖学・病理学・血液学・動物学などの組織切片や血液塗抹標本なども観察できます。様々な用途に対応しています。

## Wi-Fiデジタルカラーカメラ Educam 105

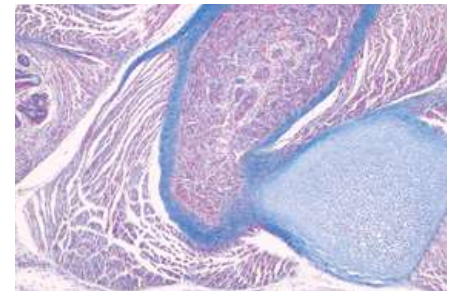
- 新型カメラEducam 105は500万画素のWi-Fi接続カメラです。
  - iPad、iPhone、Windows PCのいずれのデバイスにも対応しています。
  - 制御ソフトウェアLabscopeはフリーでダウンロード可能。
- ※本キャンペーンに撮影デバイスは含まれておりません。



余分なアクセサリボックスやケーブルは一切不要



ハロゲン電球または省エネの3W LED照明のいずれかを使用して、安定した色温度や光量を提供します



ZEISS Primostar 3カメラとiPlan-Achromat 10x対物レンズ サンプル：幼若マウス（明視野、高分解能スナップ）

構成	キャンペーン価格(税抜)
<b>Primostar 3 固定ケーラーパッケージ 双眼仕様</b> 双眼鏡筒 対物レンズ：iPlan-Achromat 4x / 0.10、10x / 0.25、40x / 0.65 4穴レボルバー 照明：LED(寿命30000時間) ショートハンドルステージ	<b>190,000円</b>
<b>Primostar 3 固定ケーラーパッケージ 三眼仕様</b> 三眼鏡筒 対物レンズ：iPlan-Achromat 4x / 0.10、10x / 0.25、40x / 0.65 4穴レボルバー 照明：LED(寿命30000時間) ショートハンドルステージ	<b>220,000円</b>
<b>Primostar 3 固定ケーラーパッケージ カメラ仕様</b> 三眼鏡筒 対物レンズ：iPlan-Achromat 4x / 0.10、10x / 0.25、40x / 0.65 4穴レボルバー 照明：LED(寿命30000時間) ショートハンドルステージ 顕微鏡用デジタルカメラ Educam 105(500万画素)、カメラアダプター0.5x、Wi-Fiアダプター	<b>375,000円</b>

# ZEISS Primovert

機能とデザインで好評をいただいているルーチン倒立顕微鏡



Primovert (双眼)



Primovert + Educam 105



Primovert iLED 蛍光

## 細胞チェックに最適 Primovert

- 透過照明には長寿命で経済的、調整不要のLED照明を全パッケージに採用。
- 15分で電源を自動的にOFFにする自動電源OFF機能。消費電力の節約になるのはもちろん、ステージ側面のスイッチで簡単に再起動できるので作業効率を大幅に向上。

## Wi-Fiデジタルカラーカメラ Educam 105

- 新型カメラEducam 105は500万画素のWi-Fi接続カメラです。
  - iPad、iPhone、Windows PCのいずれのデバイスにも対応しています。
  - 制御ソフトウェアLabscopeはフリーでダウンロード可能。
- ※本キャンペーンに撮影デバイスは含まれておりません。

## GFP発現評価に最適 Primovert iLED

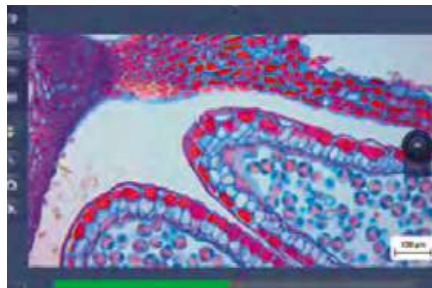
- 蛍光光源に狭帯域性に優れたLED光源を採用。細胞に有害なUVやIRの波長が少なく、細胞へのダメージを低減。
- 長時間のウォームアップが必要な従来型の水銀光源と異なり、スイッチを入れるだけでいつでもすぐに観察が可能。
- LEDは長寿命で面倒なランプ交換が不要。

## 便利なベンチトップ型スイッチ



Primovertでは、便利なベンチトップ型スイッチを用いて顕微鏡をオン/オフできます。LED蛍光を内蔵しているため、ウォームアップやクールダウンを必要としません

## 画像の共有が可能 – Wi-Fi-iPad接続



無償でダウンロード可能なiPad用アプリLabscopeを用いると複数のユーザーで画像の共有も可能。(iPad、iPhone、Android、Windows PCが必要)

## 透過光と蛍光の切替えがワンタッチ



鏡基側面のスイッチで透過光と蛍光を切替え (Primovert iLEDのみ)

構成	キャンペーン価格 (税抜)
<b>Primovert 双眼パッケージ</b> Primovert 双眼鏡基 [対物レンズ] プランアクロマート 4x Ph0 [透過照明] LED透過光源 [コンデンサー] LDコンデンサー0.3、コンデンサーライダー 2ポジション、位相差絞りPh0	<b>380,000円</b>
<b>Primovert 三眼 デジタルカメラ Educam 105 パッケージ</b> Primovert 三眼鏡基 [対物レンズ] プランアクロマート 4x Ph0 [透過照明] LED透過光源 [コンデンサー] LDコンデンサー0.3、コンデンサーライダー 2ポジション、位相差絞りPh0 [カメラ・付属品] Educam 105、Wi-Fiアダプター、カメラアダプター0.5x	<b>600,000円</b>
<b>Primovert iLED 蛍光パッケージ</b> Primovert 三眼鏡基 [対物レンズ] プランアクロマート 4x Ph0 [透過照明] LED透過光源 [蛍光光源装置] LED光源 470 nm 蛍光フィルター38HE UV保護プレート [コンデンサー] LDコンデンサー0.3、コンデンサーライダー 2ポジション、位相差絞りPh0	<b>950,000円</b>



# ZEISS Stemi 305

照明からカメラまで、充実機能のオールインワン実体顕微鏡

Wi-Fiカメラ内蔵実体顕微鏡 Stemi 305 camはカメラがリニューアルされ新発売しました。



Stemi 305 (双眼) EDU



Stemi 305 (三眼) EDU  
※三眼セットにはデジタルカメラは含まれません。



Stemi 305 cam

## 充実機能のオールインワン実体顕微鏡

- コンパクトなグリノー式実体顕微鏡。2つの反射光照明と透過光照明を搭載し、様々なサンプルでコントラストを最高の状態に調整可能。



明・暗視野の切替え可能な透過照明



本体内蔵同軸照明



サンプル作成に最適なダブルアーム照明

## 400万画素Wi-Fiカメラ内蔵モデル

- 本体に高速カラーWi-FiカメラとWLANルーターを内蔵。最大12台までのモバイルデバイスを同時接続可能。
- タブレット端末から、Labscopeを使ってカメラを制御が可能。
- 従来カメラより高解像かつ高速に画像表示可能になりました。



各種タブレット端末・スマートフォンから制御が可能

Stemi 305 cam 基本仕様			
ズーム	ズーム比 5 : 1	作動距離	110 mm
接眼レンズ	倍率10x 視野径23 mm	視野サイズ	5.8 mm - 28.8 mm
総合倍率	8x - 40x	各種フロントレンズ (オプション)	各種倍率 0.5x : 0.75x : 1.5x : 2.0x
Stemi 305 cam Wi-Fi デジタルカメラ部仕様			
取得画素数	2560 × 1440 pixels	ライブ表示画素数	1920 × 1080 (or 1280 × 720) pixels
画像取得モード	画像取得、動画取得、タイムラプス対応	ライブ表示スピード	最大30 frame/Sec
Wi-Fi接続	IEEE 802.11b / g / n : 2.4 GHz IEEE 802.11a / n / ac : 5 GHz		
構成			キャンペーン価格 (税抜)
<b>Stemi 305 双眼仕様</b> [接眼レンズ] 10x / 23 Br.foc. x 2 [スタンド] Stand K EDU [反射光照明] 内蔵同軸 (ニアパーチカル) 照明 / シングルスポット照明 [透過光照明] 明視野 / 暗視野切替			<b>198,000円</b>
<b>Stemi 305 三眼仕様</b> [接眼レンズ] 10x / 23 Br.foc. x 2 [スタンド] Stand K EDU [反射光照明] 内蔵同軸 (ニアパーチカル) 照明 / ダブルアームLED [透過光照明] 明視野 / 暗視野切替			<b>298,000円</b>
<b>Stemi 305 cam (Wi-Fiカメラ内蔵)</b> [接眼レンズ] 10x / 23 Br.foc. x 2 [スタンド] Stand K EDU [反射光照明] 内蔵同軸 (ニアパーチカル) 照明 / ダブルアームLED [透過光照明] 明視野 / 暗視野切替 [内蔵カメラ] 400万画素Wi-Fi接続デジタルカメラ			<b>365,000円</b>

※当キャンペーン価格は2025年9月30日受注分までが対象となります。他のキャンペーンとの併用ができない場合がございます。予めご了承ください。

製品のデザイン、仕様、外観、キャンペーン価格は予告なく変更する場合がございます(記載内容: 2024年11月現在)。最新の情報は、弊社営業担当もしくは各販売代理店にご確認ください。本システムの販売は禁止します。システム名、製品名は各関係会社の登録商標または商標です。本製作物の写真、画像等の内容の無断転載及び複製等の行為は禁止します。P. 20241102 Printed in Japan



Carl Zeiss 株式会社  
ZEISS Research Microscopy Solutions

info.microscopy.jp@zeiss.com



株式会社 新興精機

本社  
北九州、佐賀、熊本、宮崎、鹿児島、大阪、名古屋、東京



Seeing beyond