



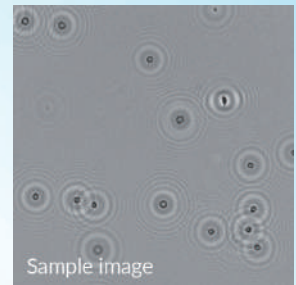
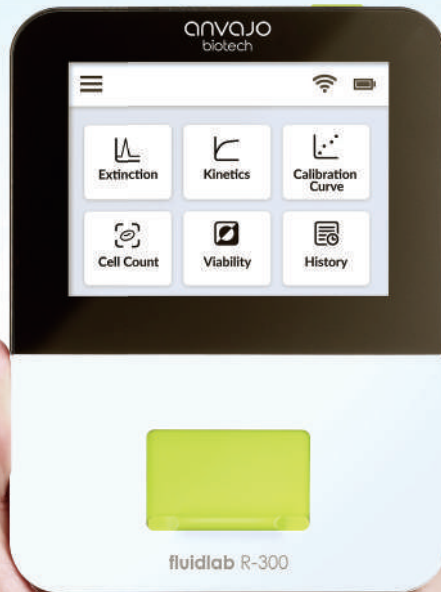
フルイドラボ

fluidlab R-300

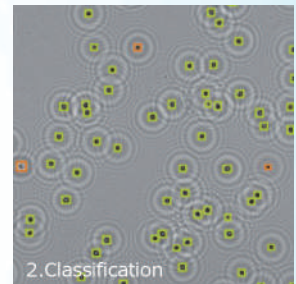
染色フリーで生死判定が可能!!

acella 100専用スライド
プレゼントキャンペーン!!

期間 2024年12月2日(月)~2025年3月31日(月)

染色不要で
細胞生存率を
測定可能

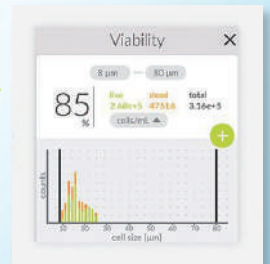
最先端の定量位相イメージング技術により作成されたデジタルホログラフィック画像



細胞は生と死で色分けされた四角で囲まれて表示されます

オートフォーカス&
セルカウント
(20秒以内)

ヒストグラムは、生細胞と死細胞の数をその大きさに分けて表しています。特定サイズの細胞のみを分析するため、手でサイズを調整することが可能です。



細胞を染める時代はもう終わりです!!

キャンペーン中は、
acella 100 (専用スライド) を20箱150,000円相当を
お付けします!!

デモ依頼、絶賛受付中!!



ワケンビーテック株式会社

株式会社 新興精機
本社 北九州、佐賀、熊本、宮崎、鹿児島、大阪、名古屋、東京

仕様

fluidlab(フルイドラボ) R-300 セルカウンター&スペクトロメーター		
寸法 (W×D×H)	94 mm × 33 mm × 128 mm	
重量	240g	
ディスプレイ	3.5インチ カラータッチスクリーン	
接続	802.11 b/g/n Wireless LAN	
バッテリー	充電式リチウムイオンバッテリー	
バッテリー駆動時間	5時間*1	
入力電圧	5VDC (USB-C 電源アダプター)	
電源	100V-240V AC 50/60Hz	
データ保存	内蔵フラッシュメモリ	
セルカウンター		
イメージング	デジタルホログラフィック顕微鏡	
解析方法	機械学習	
カウント範囲	2.3 mm × 2.3 mm (5.3 mm ²)	
対応細胞サイズ	3 - 80μm (セルカウントモード)、8 - 80μm (生存率測定モード)	
細胞濃度	1×10 ⁴ - 1×10 ⁷ cells/mL*2	fluidlab R-300 専用スライドacella (画像は、acella-100)
専用スライド	acella (fluidlab R-300 専用スライド)	
分光光度計		
光源	多波長LEDモジュール	
波長	375 nm - 700 nm	
バンド幅	< 2nm	
測定範囲	0 - 2.5	
キュベットタイプ	外寸 12.5×12.5mm、内寸 10×10mm	
光路高さ(Z)	8.5 mm	

セルカウンターとして使用する場合は、専用スライドacellaを液晶の下にある開口部に差し込みます。

*1 バッテリー使用時の駆動時間です。電源に接続した場合は5時間を超えて使用できます。なお、ネットワーク構成やその他の要因により、実際の駆動時間が異なる場合があります。バッテリーの寿命と充電サイクルは、使用状況や設定によって異なります。

*2 スライドや細胞の種類により異なります。

注文案内

カタログ番号	品名	サンプル容量	入数	希望小売価格(円・税別)
10086	fluidlab R-300 set	—	一式	680,000
10085X2	acella 100 fluidlab R-300専用スライド	20 μL	25枚入/箱×2	15,000
10056X2	acella 50 fluidlab R-300専用スライド	10 μL	25枚入/箱×2	15,000
10114X2	acella 20 fluidlab R-300専用スライド	4 μL	25枚入/箱×2	15,000
10537	Reference Bead Solution*	—	1個	35,000

* 製品性能確認用標準ビーズ(1.5ml, 1×10⁶beads/ml bead size : 9μm)

より詳細な情報については
WEBページをご覧ください。

<https://www.wakenbtech.co.jp/r300>



* 本製品は研究用です。医療用には使用できませんのでご注意ください。
※ 価格・外観・付属品などについては改善の為予告なく変更することがあります。

WAKEN ワケンビーテック株式会社
WAKEN **B** TECH CO., LTD.

東京支店 〒135-0034 東京都江東区永代2丁目31番1号 いちご永代ビル6階
TEL (03) 5621-2420 / FAX (03) 5621-2421
西日本営業部 〒525-0058 滋賀県草津市野路東7丁目2番62号
TEL (077) 561-0081 / FAX (077) 561-0082

サポート
デスク

使用法や修理などに関するご相談・お問い合わせ



0120-749-810

営業時間 月曜～金曜 9:00～17:00 (祝祭日・弊社休日は除く)



<https://www.wakenbtech.co.jp>

販売店



株式会社 新興精機

本社
北九州、佐賀、熊本、宮崎、鹿児島、大阪、名古屋、東京