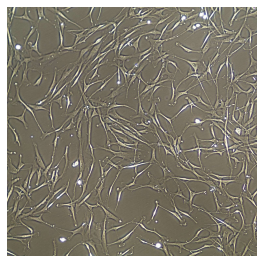


# ディスカウントキャンペーン

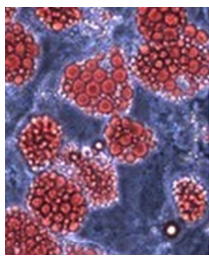
# 間葉系幹細胞・培地 骨格筋サテライト細胞・培地

対象期間：2024年12月16日 ~ 2025年2月末 ご注文分

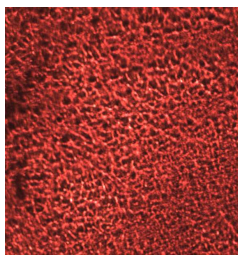
Undifferentiated  
HMSC(BM)



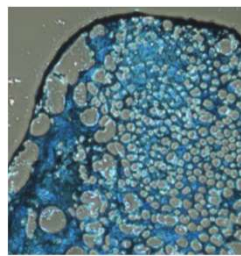
Differentiated  
to Adipocytes  
of HMSC(BM)



Differentiated  
to Osteoblasts  
of HMSC(AD)



Differentiated  
to Chondrocytes of  
HMSC(AD)



## 対象製品と価格

製品番号	製品名	内容	標準価格 (税抜)	キャンペーン価格 (税抜)
KW-4009	凍結HMSC(NB)	正常ヒト間葉系幹細胞 (さい帯由来)	¥156,000	¥109,200
KW-4109	凍結HMSC(AD)	正常ヒト間葉系幹細胞 (脂肪由来)	¥130,000	¥91,000
LWC-LL0034	StemLife MSC Comp Kit	正常ヒト間葉系幹細胞増殖用液体培地	¥41,000	¥28,700
KW-4209	凍結HMSC(PA)	正常ヒト前駆脂肪細胞	¥97,000	¥67,900
LFC-LL0011	FibroLife S2 Comp Kit	正常ヒト皮膚線維芽細胞増殖用低血清液体培地	¥39,000	¥27,300
KW-4309	凍結HMSC(BM)	正常ヒト間葉系幹細胞 (骨髄由来)	¥195,000	¥136,500
LWC-LL0062	StemLife MSC-BM Comp Kit	正常ヒト間葉系幹細胞(骨髄由来)増殖用液体培地	¥53,000	¥37,100
LWC-LL0050	AdipoLife Comp Kit	脂肪細胞分化誘導用培地 (KW-4109, KW-4209用)	¥48,000	¥33,600
LWC-LL0059	AdipoLife Comp Kit-2	脂肪細胞分化誘導用培地 (KW-4009, KW-4309用)	¥48,000	¥33,600
LWC-LM0022	ChondroLife Comp Medium	軟骨細胞分化誘導用培地	¥45,000	¥31,500
LWC-LM0023	OsteoLife Comp Medium	骨細胞分化誘導用培地	¥45,000	¥31,500
KT-4009	凍結HSkMC	正常ヒト骨格筋サテライト細胞	¥177,000	¥123,900
LTC-LL0069	StemLife Sk Comp Kit	正常ヒト骨格筋サテライト細胞増殖用無血清液体培地	¥55,000	¥38,500
LTM-LM0056	MyoLife Complete Myogenesis Dif. Med.	正常ヒト骨格筋サテライト細胞分化培地	¥28,000	¥19,600

**警告** 本製品は、研究用に限定して販売しています。  
医薬品の製造、品質管理、各種診断、治療及び研究等、その使用目的に関わらず、人体には使用しないでください。

倉敷紡績株式会社

環境メカトロニクス事業部 ハイオメディカル部  
 大阪：〒572-0823 大阪府寝屋川市下木田町14-30 クラボウ先進技術センター2階  
 TEL; 072-820-3079 FAX; 072-820-3095  
 東京：〒103-0023 東京都港区新橋6丁目19-15 東京美術倶楽部ビルディング6階  
 TEL; 03-6371-1390 FAX; 03-6371-1396  
 URL: <https://www.kurabo.co.jp/bio/>

(代理店)

株式会社 新興精機  
 本社 北九州、佐賀、熊本、宮崎、鹿児島、大阪、名古屋、東京