



LUNA™ biosystems

Cell Counters

自動細胞計数装置『LUNA™ シリーズ』は、「正確性」「高速性」「簡便性」の3つのコンセプトを実現したセルカウンターです。高解像度のカメラ、独自のアルゴリズムとサンプルに応じた最適なプロトコル設定が可能なソフトウェアにより、凝集している細胞も1つ1つ正確にカウントします。

LUNA™シリーズは、全部で3機種あり、サンプルの種類やアプリケーションにより的確な対応を実現します。

デモ随時
受付中

カウント時間はなんと**7秒!**

もう面倒な細胞計測に**労力や時間は**いりません!

自動細胞計数装置 『LUNA™』

～ ロングセラーのスタンダードセルカウンター～



全自動細胞計数装置 『LUNA II™』

～ オートフォーカス機能を追加させた
次世代全自動セルカウンター～



蛍光・明視野細胞計数装置 『LUNA-FL™』

～ デュアル蛍光光学系採用
オールマイティーなセルカウンター～



○測定例（測定までの3ステップ）

STEP1



トリアンプル溶液：細胞懸濁液 = 1 : 1
※無染色の場合はSTEP 1は不要

STEP2



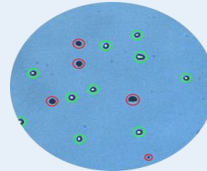
専用カウントスライドに
サンプルをロード

STEP3



カウントボタンを押す

超簡単操作で
測定終了!



カウント後の確認も解析も直ぐに可能



| 仕様 | LUNA-FL™ | LUNA-II™ | LUNA™ |
|-----------|--|--|--|
| サンプル量 | 10μL | 10μL | 10μL |
| 測定濃度範囲 | 5 × 10 ⁴ ~ 1 × 10 ⁷ cells/ml | 5 × 10 ⁴ ~ 1 × 10 ⁷ cells/ml | 5 × 10 ⁴ ~ 1 × 10 ⁷ cells/ml |
| 測定可能細胞サイズ | 検出範囲 1 ~ 90μm 推奨範囲 5 ~ 60μm | 検出範囲 3 ~ 60μm 推奨範囲 8 ~ 30μm | 検出範囲 3 ~ 60μm 推奨範囲 8 ~ 30μm |
| 励起波長 (Ex) | 470 ± 20 nm | — | — |
| 発光波長 (Em) | 425 ± 25 nm, 600 nm(longpass) | — | — |
| 光源 | FL : Blue LED, BF : White LED | White LED | White LED |
| 画像解像度 | 500万画素 | 500万画素 | 500万画素 |
| LCDディスプレイ | 7インチ | 5インチ | 7インチ |
| カウント履歴 | 1,000件 | 1,000件 | 1,000件 |
| 出力形式 | PDFレポート、TIFF画像、テキストデータ | PDFレポート、TIFF画像、テキストデータ | PDFレポート、TIFF画像、テキストデータ |
| フォーカス調整 | マニュアル | オート/マニュアル | マニュアル |
| プリンター | 外付 | ビルトイン (購入時選択) | 外付 |
| サイズ | 220 × 210 × 90 (mm) | 160 × 180 × 280 (mm) | 220 × 210 × 90 (mm) |
| 重量 | 1.8 kg | 1.6 kg | 1.2 kg |
| IQ/OQ対応 | ○ | ○ | ○ |