

# EVOS M7000 Imaging System ディスカウントキャンペーン

使いやすさと画像取得スピードに定評のあるInvitrogen™ EVOS™ M7000 Imaging System本体と対物レンズ、Invitrogen™ EVOS™ Light Cubeをパッケージにし、さらに用途に合わせてお選びいただけるよう、ライブセルイメージングのためのインキュベーターInvitrogen™ EVOS™ Onstage Incubator (OSI-2) を含めたパッケージや、イメージング解析を実現する画像処理・計測ツールのInvitrogen™ Celleste™ 6 Image Analysis Softwareなどを含むパッケージを6種類ご用意しました。この機会に、ぜひご検討ください。

## EVOS M7000 Imaging Systemとは

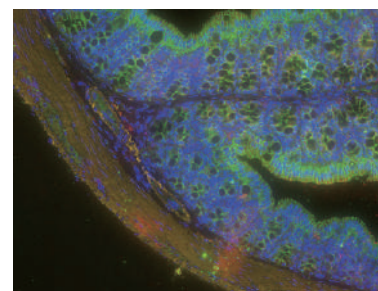
ライブセルイメージング、タイムラプス、画像タイリング、Z-スタック撮影をはじめとするハイレベルなニーズに対応するようデザインされたInvitrogen™ EVOS™ファミリーの最高峰モデルです。

## 高速でパワフルな画像処理環境を提供

高速処理と大規模データに対応するGPUを備えた強力なPCが、パワフルな画像処理環境を提供します。

## EVOS M7000 Imaging Systemが使用された主な研究論文

- *Cell Rep.* 45, 116909 (2026) .
- *Cell Rep.* 44, 115939 (2025) .
- *Nat. Ecol. Evol.* 9, 1469–1486 (2025) .



2D Deconvolutionも標準装備

本体 + EVOS Light Cube + 10倍レンズ1個の場合

キャンペーン価格

希望小売価格¥7,391,000が

**¥4,980,000 (税抜き)**

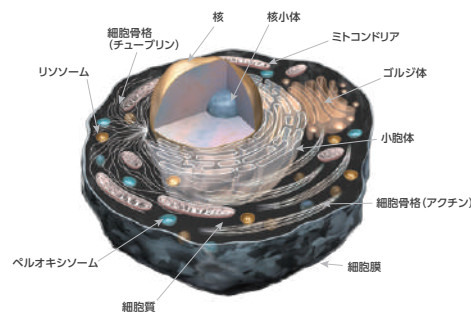
製品名	保証	製品番号	希望小売価格	キャンペーン価格
EVOS™ M7000 with GFP Light Cube、10倍レンズパッケージ	1年保証	AMF7000-CP26G	¥7,391,000	<b>¥4,980,000</b>
EVOS™ M7000 with GFP Light Cube、10倍レンズ、OSI-2パッケージ	1年保証 <sup>*1</sup>	AMF7000-OSI-CP26	¥10,241,000	<b>¥7,000,000</b>
EVOS™ M7000 with GFP Light Cube、10倍レンズ、解析ソフトウェアパッケージ	1年保証	AMF7000-Celleste-CP26	¥8,381,000	<b>¥5,720,000</b>
EVOS Onstage Incubator (OSI-2)	2年保証	AMC2000-S2-CP26	¥2,850,000	<b>¥2,050,000</b>
Celleste 6 Image Analysis Software	1年保証	Celleste-06-CP26	¥990,000	<b>¥780,000</b>

※1 一部、2年保証の製品が含まれています。

キャンペーン期間：2026年5月7日(木)～9月25日(金) 受注分まで

# オルガネラのイメージング試薬が20% OFF! 世界中の研究者に選ばれ続ける、確かな品質と再現性

Invitrogen™ Molecular Probes™ 蛍光試薬は、長年にわたり細胞解析分野をリードし、数多くの論文と研究成果を支えてきました。今回、オルガネラ構造や機能を鮮明に可視化できるラインアップをそろえました。多様な蛍光色素の組み合わせにより、複雑な細胞プロセスやオルガネラ局在の解析が可能です。



## 新発刊! 蛍光イメージング試薬ガイド 無料ダウンロード

### 当社おすすめの製品を多数ご紹介

生細胞イメージング／蛍光褪色防止封入剤／  
免疫蛍光染色／オルガネラ染色／細胞機能アッセイ



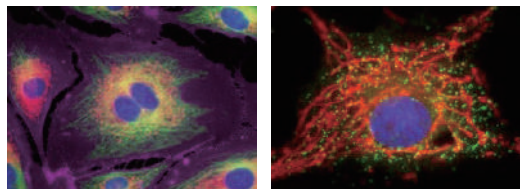
無料ダウンロードはこちら

[thermofisher.com/jp-fluo-guide](http://thermofisher.com/jp-fluo-guide)

## ミトコンドリア染色：ミトコンドリアを選択的に固定可能

### Invitrogen™ MitoTracker™ シリーズ

生細胞のミトコンドリアの膜電位に基づきミトコンドリアを標識します。本製品はチオールと反応するクロロメチル基を持つため、ミトコンドリアにとどまりやすい性質を持ちます。従来色素 (Rhodamine 123やTetramethylrosamineなど) は固定処理に不向きでしたが、本シリーズの多くは固定可能なため、免疫染色などと組み合わせた解析ができます。



BPAE細胞のミトコンドリアをInvitrogen™ MitoTracker™ Red CMXRos Dyeで染色した例  
左：細胞膜をInvitrogen™ CellMask™ Deep Red Plasma Membrane Stain、チューブリンをInvitrogen™ TubulinTracker™ Green Dye、核をHoechst™ 33342により染色。  
右：ペルオキシソームを抗PMP70一次抗体とInvitrogen™ Alexa Fluor™ 488標識二次抗体、核をDAPIにより染色。

## MitoTracker™ シリーズ (サイズ: 各 20 × 50 μg)

色素名	Orange CMTMRos	Red CMXRos	Red CM-H <sub>2</sub> XRos <sup>※1</sup>	Green FM <sup>※2</sup>	Red FM	Deep Red FM
Ex/Em	544/576	579/599	579/599	490/516	581/644	644/665
フィルター	TRITC (RFP)	Texas Red™	Texas Red	FITC (GFP)	Cy™5	Cy5
酸化状態	酸化型	酸化型	還元型	-	-	-
固定処理	○	○	○	×	×	○
製品番号	M7510	M7512	M7513	M7514	M22425	M22426
希望小売価格	¥80,100	¥80,100	¥95,400	¥80,100	¥80,100	¥80,100
キャンペーン価格	<b>¥64,000</b>	<b>¥64,000</b>	<b>¥76,300</b>	<b>¥64,000</b>	<b>¥64,000</b>	<b>¥64,000</b>

※1 酸化型 (CMXRos) になるまで非蛍光性 ※2 水溶液中では非蛍光

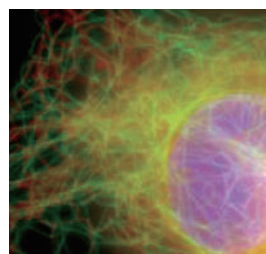
## 小胞体 (ER) 染色：低細胞毒性で特異的な染色が可能

### Invitrogen™ ER-Tracker™ シリーズ (生細胞用)

小胞体に対する高い選択性を持つ細胞膜透過性の生細胞染色試薬です。従来のDiOC<sub>6</sub> (3) とは異なり、ミトコンドリアを染色せず、低濃度での染色のため細胞への毒性がありません。

### Invitrogen™ ER-Tracker™ Green / Red

小胞体のスルホニル尿素受容体に結合するグリベンクラミドの蛍光色素誘導体により染色します。ホルムアルデヒド固定後も染色シグナルは部分的に保持されますが、透過処理には適しません。



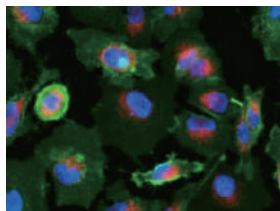
BPAE細胞の小胞体をER-Tracker Redにより染色した例  
ミトコンドリアはMitoTracker™ Red CMXRosで染色。

製品名	Ex/Em	フィルター	サイズ	製品番号	希望小売価格	キャンペーン価格
ER-Tracker Green (BODIPY™ FL Glibenclamide)	504/511	FITC (GFP)	100 μg	E34251	¥93,500	<b>¥74,800</b>
ER-Tracker Red (BODIPY™ TR Glibenclamide)	587/615	TRITC (RFP)	100 μg	E34250	¥93,500	<b>¥74,800</b>

## 細胞膜染色：細胞膜を迅速かつ均一に標識

### Invitrogen™ CellMask™ Plasma Membrane Stain シリーズ (生細胞用)

従来の DiI や DiO などよりも細胞内への移行が遅く、60～90分ほど染色が持続する細胞膜染色試薬です。レクチンのように細胞の違いによる影響はありません。染色パターンは固定処理後も保持されますが、透過処理には適しません。



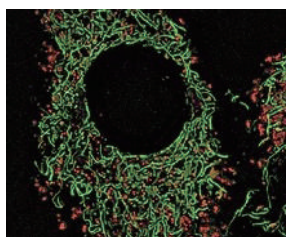
HeLa 細胞の細胞膜を Invitrogen™ CellMask™ Green Plasma Membrane Stain で染色した例  
ミトコンドリアは TMRM で染色。

製品名	Ex/Em	フィルター	サイズ	製品番号	希望小売価格	キャンペーン価格
Invitrogen™ CellMask™ Green Plasma Membrane Stain	522/535	FITC (GFP)	100 µL	C37608	¥45,300	<b>¥36,200</b>
Invitrogen™ CellMask™ Orange Plasma Membrane Stain	554/567	TRITC (RFP)	100 µL	C10045	¥43,200	<b>¥34,500</b>
Invitrogen™ CellMask™ Deep Red Plasma Membrane Stain	649/666	Cy5	100 µL	C10046	¥43,700	<b>¥34,900</b>

## リソソーム染色：酸性オルガネラをターゲットとしたリソソームマーカー

### Invitrogen™ LysoTracker™ シリーズ (生細胞用)

生細胞の酸性オルガネラに対する細胞膜透過性のリソソームマーカーです。弱塩基性のアミンに結合した蛍光色素で、中性 pH では自由に拡散しますが、酸性のオルガネラに対して選択性を持ち、リソソーム内の酸性条件ではアミンがプロトン化することで拡散が抑えられ蓄積します。



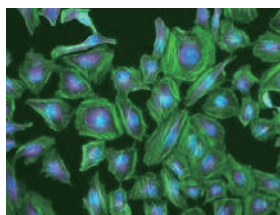
BPAEC 細胞のリソソームを Invitrogen™ LysoTracker™ Red DND-99 で染色した例  
ミトコンドリアは MitoTracker Green FM で染色。

製品名	Ex/Em	フィルター	サイズ	製品番号	希望小売価格	キャンペーン価格
Invitrogen™ LysoTracker™ Green DND-26	504/511	FITC (GFP)	20 × 50 µL	L7526	¥91,400	<b>¥73,100</b>
Invitrogen™ LysoTracker™ Red DND-99	577/590	TRITC (RFP)	20 × 50 µL	L7528	¥91,400	<b>¥73,100</b>
Invitrogen™ LysoTracker™ Deep Red	647/668	Cy5	5 × 50 µL	L12492	¥91,400	<b>¥73,100</b>

## 細胞骨格 (アクチン) 染色：生細胞に使用可能な F-アクチン染色試薬

### Invitrogen™ CellMask™ Actin Tracking Stain シリーズ (生細胞および固定細胞用)

ファロイジンでは、染色のために固定が必須でしたが、本製品は細胞膜透過性を持つため、生細胞の F-アクチン染色を可能とします。24時間インキュベーションにおいて、細胞生存率への影響は見られません。染色後の細胞は固定可能で、他の免疫染色とも併用可能です。



HeLa 細胞の Actin 染色例

製品名	Ex/Em	フィルター	サイズ	製品番号	希望小売価格	キャンペーン価格
Invitrogen™ CellMask™ Green Actin Tracking Stain	503/512	FITC (GFP)	1 vial	A57243	¥49,800	<b>¥39,800</b>
Invitrogen™ CellMask™ Orange Actin Tracking Stain	545/570	TRITC (RFP)	1 vial	A57244	¥49,800	<b>¥39,800</b>
Invitrogen™ CellMask™ Deep Red Actin Tracking Stain	652/669	Cy5	1 vial	A57245	¥49,800	<b>¥39,800</b>

キャンペーン番号：RKBT27

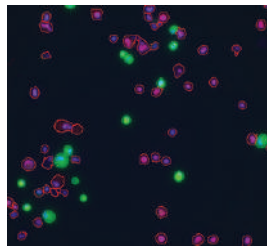
期間：2026年5月7日(木)～2026年6月26日(金) 弊社受注分まで

ご注文の際、弊社販売代理店に必ずお伝えください。

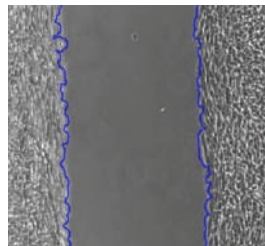
## 豊富なアルゴリズムとデータの視覚化により、詳細なデータ解析が可能 画像解析ソフトウェア Celleste 6 Image Analysis Software

Celleste 6 Image Analysis Softwareは、高度な画像解析および定量のための機械学習アルゴリズムを備えた、セグメンテーション、カウント、サイズ設定、分類、解析のための画像解析ソフトウェアです。アルゴリズムと解析テンプレートに基づいたMCA (Multi Class Analysis) ツールにより、わずか数ステップでヒートマップ、画像モンタージュ、ヒストグラムなど、さまざまな解析結果が得られます。このパワフルな解析ソフトウェアにより、神経突起形成、血管新生、細胞生存率、細胞周期など、画像データを最大限に活用できます。

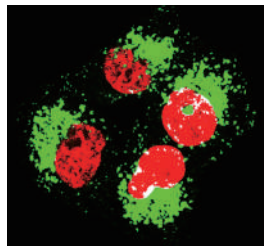
### 解析例



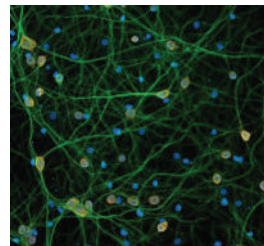
Live/Dead Cell Analysis



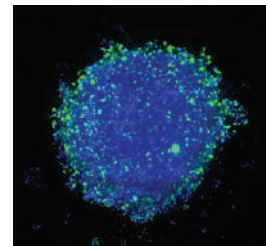
Wound Healing



Co-localization



2D Deconvolution<sup>※1</sup>



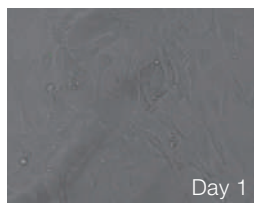
3D Deconvolution<sup>※1</sup>

※1 2Dおよび3D Deconvolutionなど、より高度な解析オプション機能も充実しています。

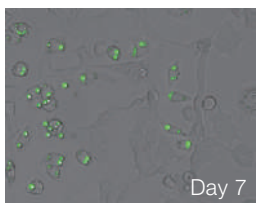
## ライブセルイメージングやタイムラプス撮影に適した培養環境を実現 EVOS Onstage Incubator (OSI-2)

EVOS Onstage Incubator (OSI-2) は、高い精度で温度、湿度、ガスをコントロールできるインキュベーターです。EVOS M7000 Imaging Systemと完全に統合されたユニットとして動作し、シームレスなライブセル実験、イメージング、解析を実現します。

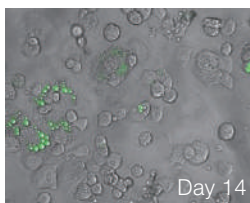
- ライブセルタイムラプスイメージングのための完全に統合された環境チャンバー
- 生理的または低酸素状態を正確に維持可能な高い環境制御能力
- EVOS M7000 Imaging Systemと同じソフトウェア上で顕微鏡パラメーターと併せてプロトコルの設定・保存が可能



Day 1



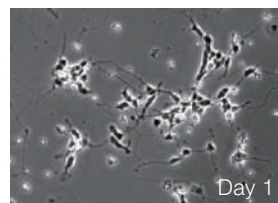
Day 7



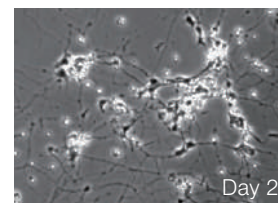
Day 14

### 脂肪滴形成のモニタリング

EVOS M7000 Imaging Systemに接続したEVOS Onstage incubator (OSI-2) 内で、Gibco™ StemPro™ Adipogenesis Differentiation Kit (製品番号: A1007001) を用いて、Invitrogen™ LipidTOX™ Green Neutral Lipid Stain (製品番号: H34475) で標識した3T3-L1細胞 (マウス線維芽細胞) から脂肪細胞への分化誘導を14日間にわたり実施。



Day 1



Day 2

### 神経突起伸長のタイムラプスイメージング

ラット海馬ニューロンをGibco™ B-27™ Plusサプリメント (製品番号: A35828) を添加した、Gibco™ Neurobasal™ Plus培地 (製品番号: A3589901) を用いて、Gibco™ Poly-D-Lysine (製品番号: A38904) でコートしたプレートに播種し、EVOS M7000 Imaging Systemに接続したOSI-2内で48時間にわたり培養。画像は15分ごとに取得。

研究用のみ使用できます。診断用には使用いただけません。

© 2026 Thermo Fisher Scientific Inc. All rights reserved.

All trademarks are the property of Thermo Fisher Scientific and its subsidiaries unless otherwise specified.

B-27 is a trademark of Southern Illinois University. Cy is a trademark of Cytiva.

Hoechst is a trademark of Hoechst GmbH.

記載の価格は2026年5月現在のメーカー希望小売価格です。消費税は含まれておりません。

実際の価格は、弊社販売代理店までお問い合わせください。

価格、製品の仕様、外観、記載内容は予告なしに変更する場合がありますのであらかじめご了承ください。

本誌掲載のキャンペーンは日本国内のお客様のみ有効です。

また、同製品の他のキャンペーンと重複してご利用いただくことはできません。

標準販売条件はこちらをご覧ください。 [thermofisher.com/jp-tc](https://thermofisher.com/jp-tc) **BID651-A26050B**

サーモフィッシャーサイエンティフィック  
ライフテクノロジーズジャパン株式会社

お問い合わせはこちら [thermofisher.com/contact](https://thermofisher.com/contact)

invitrogen



株式会社 新興精機  
本社  
北九州、佐賀、熊本、宮崎、鹿児島、大阪、名古屋、東京